

ОБЩАЯ ЧАСТЬ

1. Схема размещения рекламных конструкций на территории Чамзинского муниципального района разработана с учетом требований Федерального закона от 13.03.2006 г. № 38-ФЗ «О рекламе» (в ред. от 2 июля 2021 г.), постановления Правительства Республики Мордовия от 12.08.2013 г. № 334 «О мерах по реализации положений Федерального закона от 13 марта 2006 г. № 38-ФЗ «О рекламе», ГОСТа 52044-2003 Наружная реклама на автомобильных дорогах и территориях городских и сельских поселений. Общие технические требования к средствам наружной рекламы. Правила размещения». Размещение рекламных конструкций на территории Чамзинского муниципального района, не утвержденных схемой не допускается.

2. Схема размещения рекламных конструкций состоит из отдельных соединяющихся и согласующихся между собой схем по отдельным участкам территории Чамзинского района (участков улиц, площадей). Схема размещения рекламных конструкций определяет места размещения рекламных конструкций, типы и виды рекламных конструкций, установка которых допускается на данных местах.

3. Схема размещения рекламных конструкций соответствует документам территориального планирования и обеспечивает соблюдение внешнего архитектурного облика сложившейся застройки, градостроительных норм и правил, требований безопасности, а также содержит карты размещения рекламных конструкций с указанием типов и видов рекламных конструкций, площади информационных полей, фотодокументов, подтверждающих соблюдение внешнего архитектурного облика сложившейся застройки (в зависимости от места и времени размещения конструкций: фотографии места размещения рекламной конструкции, фотографии места размещения рекламной конструкции, то же с использованием компьютерного монтажа в отношении планируемых к размещению конструкций). Технические характеристики рекламных конструкций, технологии демонстрации рекламы (статика, динамика) определены в Концепции размещения наружной рекламы на территории Чамзинского района в зависимости от места установки рекламных конструкций. Допускается размещение объектов наружной рекламы, выполненных по индивидуальным проектам, а также конструкции предприятий потребительского рынка, номенклатура которых может определяться международными торговыми и другими обязательствами.

4. До утверждения схемы размещения рекламных конструкций или вносимые в нее изменения предварительно согласовывается с органами государственной власти Республики Мордовия


5. Схема размещения рекламных конструкций по отдельным участкам городских территорий, в том числе, на которых расположены трассы федерального значения, разрабатывается с учетом требований, установленных законодательством о рекламе, подлежит обязательному согласованию с собственником либо с другим лицом, за которым собственником закреплено недвижимое имущество на праве хозяйственного ведения, праве оперативного управления или ином вещном праве.


6. Схема размещения рекламных конструкций является открытой и общедоступной, подлежат обязательному опубликованию в порядке, установленном законодательством.

7. После утверждения схемы размещения рекламных конструкций, торги на право заключения договоров на установку и эксплуатацию рекламных конструкций на земельных участках, находящихся в собственности Чамзинского муниципального района, в государственной собственности, собственность на которые не разграничена, а также на зданиях и ином недвижимом имуществе, находящемся в собственности, проводятся только в отношении рекламных конструкций, указанных в данной схеме.


8. В демонстрационном материале территория Чамзинского района представлена в виде ситуационного плана, на котором отображается: объект рекламы (согласно условным обозначениям), номер и место расположения рекламной конструкции, тип конструкции, вид конструкции, формат информационного поля, описание конструкции.

УСЛОВНЫЕ ОБОЗНАЧЕНИЯ:

 - двухсторонняя рекламная конструкция (площадь информационного поля 36,0 кв.м.)

 - 3-х сторонняя рекламная конструкция (площадь информационного поля 54,0 кв.м.)

 - пешеходная рекламная конструкция типа «Сити-Формат»

 - Брандмауэрное панно (брандмауэр) или щит настенный

1 – номер принятый на ситуационном плане.

Пояснительная записка

Тип и вид рекламных конструкций:

- отдельно стоящие двухсторонние рекламные конструкции, состоящие из заглубленного фундамента, стойки из металла, каркаса из металла (3,0м x 6,0м)

Площадь информационного поля:

- 36,0 кв.м.

Технические характеристики рекламных конструкций:

- с освещением

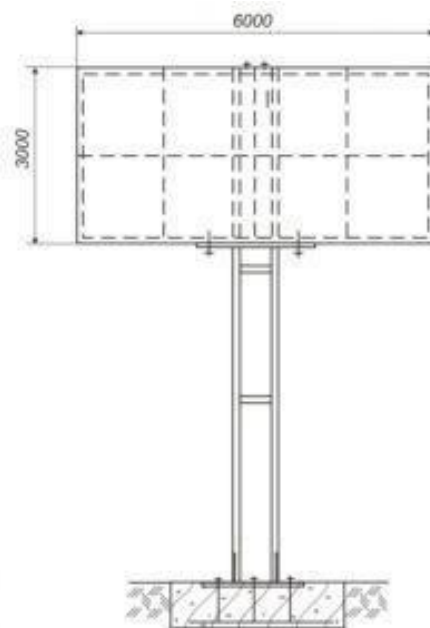


Рисунок рекламной конструкции

Сити-формат (1,2x1,8 м).

Сити-формат - это стендовая рекламная конструкция, состоящее из фундамента, несущего элемента, каркаса и информационного поля размером 1,2x1,8 м. Может оборудоваться системой «призматрон», «роллер», видеоэкраном.

Размеры:

- размер информационного поля - 1,2x1,8 м.; - размер каркаса информационного поля - 1,3x1,9 м.

Несущий элемент - опорная стойка:

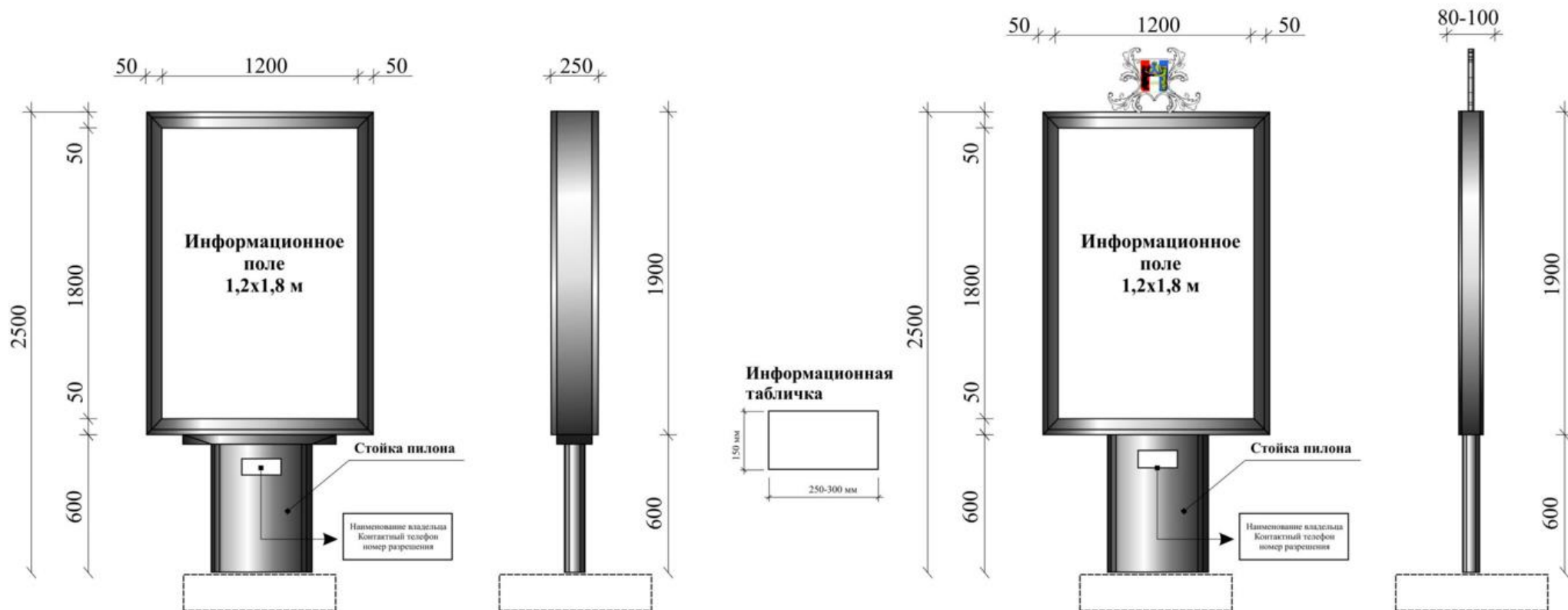
- высота стойки - 600 мм ;

- по периметру информационного поля выполняется пластиковая или металлическая облицовка.

Художественное оформление:

- опорная стойка, обрамление информационного поля и торцевая отделка окрашивается в темные тона, допускается оборудование элементами художественно-декоративного оформления (ковка, литье);

- в случае невозможности оборудования заглубленного фундамента, его выступающая надземная часть подлежит декоративной отделке.



Сити-формат вариант 1

Сити-формат вариант 2
(с элементами художественно-декоративного оформления)

Пояснительная записка

Тип и вид рекламных конструкций:

- отдельно стоящие двухсторонние рекламные конструкции, состоящие из заглубленного фундамента, стойки из металла, каркаса из металла (3,0м х 6,0м)

Площадь информационного поля:

- 54,0 кв.м.

Технические характеристики рекламных конструкций:

- с освещением

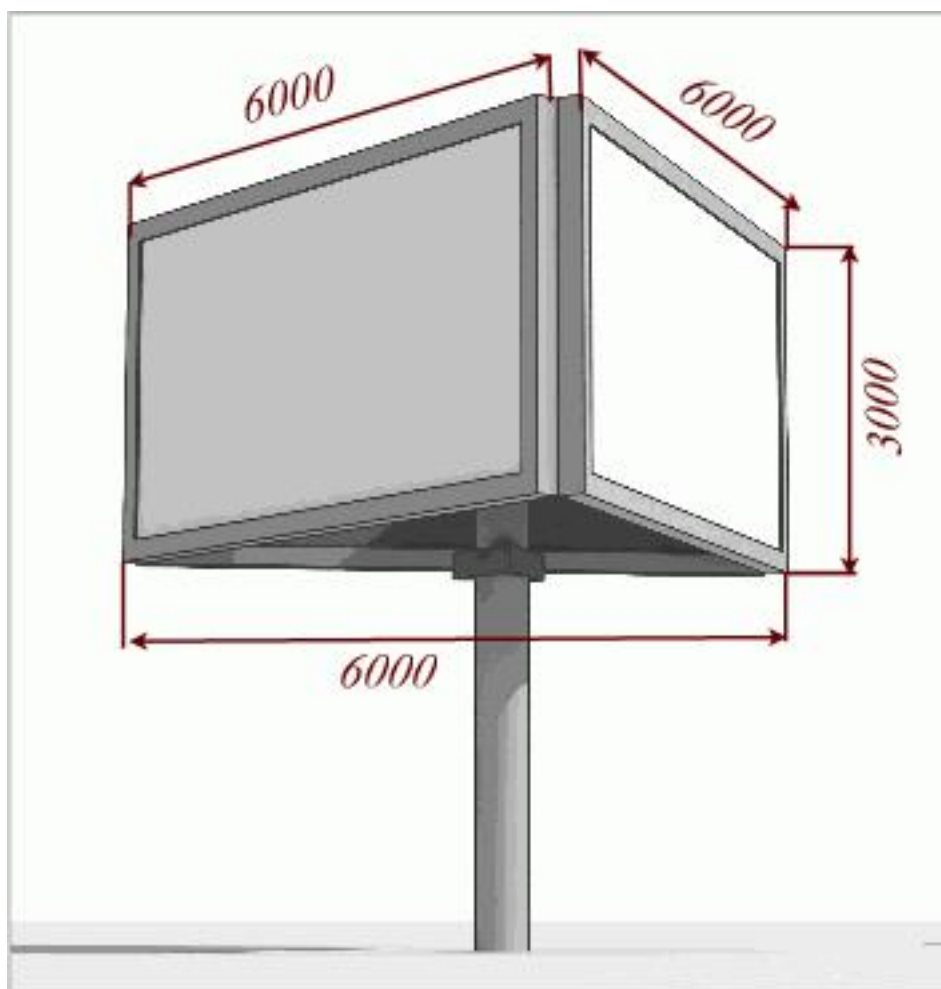


Рисунок рекламной конструкции