

ПОСТАНОВЛЕНИЕ

от «3» июня 2024 г.

№ 308

п. Чамзинка

**Об установлении публичного сервитута
для использования земель и земельных участков в целях эксплуатации
линейного объекта системы газоснабжения местного значения
«Газопровод низкого давления села Красный Поселок»**

В соответствии с главой V.7 Земельного кодекса Российской Федерации от 25 октября 2001 года №136-ФЗ, Федеральными законами от 03 августа 2018 года №342-ФЗ «О внесении изменений в Градостроительный кодекс Российской Федерации и отдельные законодательные акты Российской Федерации», от 06 октября 2003 года №131-ФЗ «Об общих принципах организации местного самоуправления в Российской Федерации», от 25 октября 2001 года №137-ФЗ «О введении в действие Земельного кодекса Российской Федерации», от 31 марта 1999 года № 69-ФЗ «О газоснабжении в Российской Федерации», ходатайства Общества с ограниченной ответственностью «ИНВЕСТ-ТРЕЙДХАУС», руководствуясь Уставом Чамзинского муниципального района, Администрация Чамзинского муниципального района Республики Мордовия

ПОСТАНОВЛЯЕТ:

1. Установить

- публичный сервитут на срок 49 лет для использования земель и земельных участков в целях эксплуатации линейного объекта системы газоснабжения местного значения «Газопровод низкого давления села Красный Поселок» (далее соответственно - публичный сервитут, инженерное сооружение), по перечню и в границах согласно приложениям №1 и №2;

- следующие сроки и график ремонтно-эксплуатационных работ по обслуживанию инженерного сооружения (при необходимости): ежегодно с 1 января по 31 декабря.

2. ООО «ИНВЕСТ-ТРЕЙДХАУС» руководствоваться постановлением Правительства РФ от 20 ноября 2000 года № 878 «Об утверждении Правил охраны газораспределительных сетей».

3. Публичный сервитут считается установленным со дня внесения сведений о нем в Единый государственный реестр недвижимости.

4. Установить ограничения в использовании земельных участков, в отношении которых установлен публичный сервитут, в соответствии с Постановлением

Правительства Российской Федерации «Об утверждении правил охраны газораспределительных сетей» от 20 ноября 2000 г. № 878.

5. ООО «ИНВЕСТ-ТРЕЙДХАУС» привести земельные участки, указанные в приложении, в состояние, пригодное для их использования в соответствии с видом разрешенного использования, снести инженерное сооружение, размещенное на основании публичного сервитута в срок, предусмотренный пунктом 8 статьи 39.50 Земельного кодекса Российской Федерации.

6. Отделу по управлению муниципальным имуществом Администрации Чамзинского муниципального района Республики Мордовия в течение 5 рабочих дней со дня принятия решения об установлении публичного сервитута осуществить мероприятия, в соответствии с пунктом 7 статьи 39.43 Земельного кодекса Российской Федерации.

7. Настоящее постановление вступает в силу со дня его подписания.

**Временно исполняющий
полномочия Главы Чамзинского
муниципального района**



А.И. Лямзин

Приложение №1
к постановлению Администрации
Чамзинского муниципального района
Республики Мордовия от «03» июня 2024 г. № 309

**Перечень
земель и земельных участков, в отношении которых устанавливается
публичный сервитут и его границы**

Кадастровый номер земельного участка	Адрес или иное описание местоположения земельного участка
ЕЗП 13:22:0306001:172 (13:22:0306001:25)	Республика Мордовия, Чамзинский район, с. Красный Поселок, ул. Центральная, дом № 31
13:22:0306001:48	Республика Мордовия, Чамзинский район, с. Красный Поселок, ул. Подлесная, дом 20
13:22:0306001:59	Республика Мордовия, Чамзинский район, с. Красный Поселок, ул. Подлесная, дом 6/1
13:22:0306001:146	Республика Мордовия, Чамзинский район, с. Красный Поселок, ул. Центральная
13:22:0306001:20	Республика Мордовия, Чамзинский район, с. Красный Поселок, ул. Центральная, дом № 25
13:22:0306001:310	Республика Мордовия, Чамзинский район, с. Красный Поселок, ВЛ-0,4 кВ, МО "Краснопоселковское сельское поселение"
13:22:0306001:364	Республика Мордовия, Чамзинский район, с. Красный Поселок
13:22:0306001:512	Республика Мордовия, Чамзинский муниципальный район, Мичуринское сельское поселение, с. Красный Поселок
13:22:0306001:52	Республика Мордовия, Чамзинский район, с. Красный Посёлок, ул. Подлесная, дом 14
13:22:0306007:306	Республика Мордовия, Чамзинский район, Мичуринское сельское поселение, восточная часть кадастрового квартала 13:22:0306007
13:22:0306007	Республика Мордовия, Чамзинский район
13:22:0306001	Республика Мордовия, Чамзинский район, с. Красный Поселок

Приложение № 2
к постановлению Администрации
Чамзинского муниципального района
Республики Мордовия от «03» июня 2024 г. № 309

ОПИСАНИЕ МЕСТОПОЛОЖЕНИЯ ГРАНИЦ

**Публичный сервитут для использования земель и земельных участков в целях эксплуатации
линейного объекта системы газоснабжения местного значения «Газопровод низкого давления с.
Красный поселок»**

(наименование объекта, местоположение границ которого описано)

Сведения об объекте

№ п/п	Характеристики объекта	Описание характеристик
1	2	3
1	Местоположение объекта	Республика Мордовия, р-н Чамзинский, с. Красный Поселок
2	Площадь объекта ± величина погрешности определения площади (P ± ΔP)	19174±48 кв.м
3	Иные характеристики объекта	Публичный сервитут для использования земель и земельных участков в целях эксплуатации линейного объекта системы газоснабжения местного значения «Газопровод низкого давления с. Красный поселок» сроком на 49 лет в пользу ООО "ИНВЕСТ-ТРЕЙДХАУС" (ИНН: 7716799274, ОГРН: 1157746640270)

ОПИСАНИЕ МЕСТОПОЛОЖЕНИЯ ГРАНИЦ

Публичный сервитут для использования земель и земельных участков в целях эксплуатации линейного объекта системы газоснабжения местного значения «Газопровод низкого давления с. Красный поселок»

(наименование объекта, местоположение границ которого описано)

Сведения о местоположении границ объекта

1. Система координат *МСК-13, Зона 1*

2. Сведения о характерных точках границ объекта

Обозначение характерных точек границ	Координаты, м		Метод определения координат характерной точки	Средняя квадратическая погрешность положения характерной точки (M _t), м	Описание обозначения точки на местности (при наличии)
	X	Y			
1	2	3	4	5	6
1	437476,44	1321476,94	Метод спутниковых геодезических измерений (определений)	0,10	—
2	437495,85	1321510,42	Метод спутниковых геодезических измерений (определений)	0,10	—
3	437522,63	1321555,99	Метод спутниковых геодезических измерений (определений)	0,10	—
4	437519,64	1321557,77	Метод спутниковых геодезических измерений (определений)	0,10	—
5	437539,64	1321596,23	Метод спутниковых геодезических измерений (определений)	0,10	—
6	437561,79	1321638,08	Метод спутниковых геодезических измерений (определений)	0,10	—
7	437563,54	1321637,23	Метод спутниковых геодезических измерений (определений)	0,10	—
8	437573,56	1321654,69	Метод спутниковых геодезических измерений (определений)	0,10	—

ОПИСАНИЕ МЕСТОПОЛОЖЕНИЯ ГРАНИЦ**Публичный сервитут для использования земель и земельных участков в целях эксплуатации линейного объекта системы газоснабжения местного значения «Газопровод низкого давления с. Красный поселок»**

(наименование объекта, местоположение границ которого описано)

Сведения о местоположении границ объекта

1	2	3	4	5	6
9	437603,27	1321705,66	Метод спутниковых геодезических измерений (определений)	0,10	—
10	437626,43	1321744,91	Метод спутниковых геодезических измерений (определений)	0,10	—
11	437648,42	1321783,39	Метод спутниковых геодезических измерений (определений)	0,10	—
12	437670,48	1321818,65	Метод спутниковых геодезических измерений (определений)	0,10	—
13	437701,73	1321870,87	Метод спутниковых геодезических измерений (определений)	0,10	—
14	437708,20	1321881,53	Метод спутниковых геодезических измерений (определений)	0,10	—
15	437704,90	1321883,97	Метод спутниковых геодезических измерений (определений)	0,10	—
16	437729,30	1321923,36	Метод спутниковых геодезических измерений (определений)	0,10	—
17	437754,71	1321964,55	Метод спутниковых геодезических измерений (определений)	0,10	—
18	437784,16	1322017,06	Метод спутниковых геодезических измерений (определений)	0,10	—

ОПИСАНИЕ МЕСТОПОЛОЖЕНИЯ ГРАНИЦ

Публичный сервитут для использования земель и земельных участков в целях эксплуатации линейного объекта системы газоснабжения местного значения «Газопровод низкого давления с. Красный поселок»

(наименование объекта, местоположение границ которого описано)

Сведения о местоположении границ объекта

1	2	3	4	5	6
19	437804,46	1322055,59	Метод спутниковых геодезических измерений (определений)	0,10	—
20	437820,18	1322084,09	Метод спутниковых геодезических измерений (определений)	0,10	—
21	437832,21	1322106,69	Метод спутниковых геодезических измерений (определений)	0,10	—
22	437841,47	1322141,13	Метод спутниковых геодезических измерений (определений)	0,10	—
23	437838,03	1322142,04	Метод спутниковых геодезических измерений (определений)	0,10	—
24	437847,26	1322191,31	Метод спутниковых геодезических измерений (определений)	0,10	—
25	437853,31	1322229,13	Метод спутниковых геодезических измерений (определений)	0,10	—
26	437855,35	1322248,42	Метод спутниковых геодезических измерений (определений)	0,10	—
27	437856,71	1322258,52	Метод спутниковых геодезических измерений (определений)	0,10	—
28	437859,89	1322279,56	Метод спутниковых геодезических измерений (определений)	0,10	—

ОПИСАНИЕ МЕСТОПОЛОЖЕНИЯ ГРАНИЦ

Публичный сервитут для использования земель и земельных участков в целях эксплуатации линейного объекта системы газоснабжения местного значения «Газопровод низкого давления с. Красный поселок»

(наименование объекта, местоположение границ которого описано)

Сведения о местоположении границ объекта

1	2	3	4	5	6
29	437837,62	1322284,23	Метод спутниковых геодезических измерений (определений)	0,10	—
30	437840,64	1322302,68	Метод спутниковых геодезических измерений (определений)	0,10	—
31	437850,12	1322362,85	Метод спутниковых геодезических измерений (определений)	0,10	—
32	437851,29	1322370,18	Метод спутниковых геодезических измерений (определений)	0,10	—
33	437847,33	1322370,80	Метод спутниковых геодезических измерений (определений)	0,10	—
34	437846,17	1322363,47	Метод спутниковых геодезических измерений (определений)	0,10	—
35	437836,69	1322303,32	Метод спутниковых геодезических измерений (определений)	0,10	—
36	437833,06	1322281,09	Метод спутниковых геодезических измерений (определений)	0,10	—
37	437855,37	1322276,42	Метод спутниковых геодезических измерений (определений)	0,10	—
38	437852,76	1322259,08	Метод спутниковых геодезических измерений (определений)	0,10	—

ОПИСАНИЕ МЕСТОПОЛОЖЕНИЯ ГРАНИЦ**Публичный сервитут для использования земель и земельных участков в целях эксплуатации линейного объекта системы газоснабжения местного значения «Газопровод низкого давления с. Красный поселок»**

(наименование объекта, местоположение границ которого описано)

Сведения о местоположении границ объекта

1	2	3	4	5	6
39	437851,37	1322248,90	Метод спутниковых геодезических измерений (определений)	0,10	—
40	437849,34	1322229,65	Метод спутниковых геодезических измерений (определений)	0,10	—
41	437843,34	1322191,99	Метод спутниковых геодезических измерений (определений)	0,10	—
42	437833,41	1322139,12	Метод спутниковых геодезических измерений (определений)	0,10	—
43	437836,58	1322138,29	Метод спутниковых геодезических измерений (определений)	0,10	—
44	437828,47	1322108,17	Метод спутниковых геодезических измерений (определений)	0,10	—
45	437817,55	1322087,67	Метод спутниковых геодезических измерений (определений)	0,10	—
46	437817,32	1322087,78	Метод спутниковых геодезических измерений (определений)	0,10	—
47	437806,06	1322093,10	Метод спутниковых геодезических измерений (определений)	0,10	—
48	437804,35	1322089,48	Метод спутниковых геодезических измерений (определений)	0,10	—

ОПИСАНИЕ МЕСТОПОЛОЖЕНИЯ ГРАНИЦ

Публичный сервитут для использования земель и земельных участков в целях эксплуатации линейного объекта системы газоснабжения местного значения «Газопровод низкого давления с. Красный поселок»

(наименование объекта, местоположение границ которого описано)

Сведения о местоположении границ объекта

1	2	3	4	5	6
49	437815,61	1322084,16	Метод спутниковых геодезических измерений (определений)	0,10	—
50	437815,64	1322084,14	Метод спутниковых геодезических измерений (определений)	0,10	—
51	437800,93	1322057,49	Метод спутниковых геодезических измерений (определений)	0,10	—
52	437780,64	1322018,98	Метод спутниковых геодезических измерений (определений)	0,10	—
53	437751,26	1321966,57	Метод спутниковых геодезических измерений (определений)	0,10	—
54	437725,91	1321925,46	Метод спутниковых геодезических измерений (определений)	0,10	—
55	437699,54	1321882,93	Метод спутниковых геодезических измерений (определений)	0,10	—
56	437702,89	1321880,47	Метод спутниковых геодезических измерений (определений)	0,10	—
57	437698,32	1321872,93	Метод спутниковых геодезических измерений (определений)	0,10	—
58	437668,04	1321822,37	Метод спутниковых геодезических измерений (определений)	0,10	—

ОПИСАНИЕ МЕСТОПОЛОЖЕНИЯ ГРАНИЦ

Публичный сервитут для использования земель и земельных участков в целях эксплуатации линейного объекта системы газоснабжения местного значения «Газопровод низкого давления с. Красный поселок»

(наименование объекта, местоположение границ которого описано)

Сведения о местоположении границ объекта

1	2	3	4	5	6
59	437665,32	1321823,87	Метод спутниковых геодезических измерений (определений)	0,10	—
60	437656,20	1321828,52	Метод спутниковых геодезических измерений (определений)	0,10	—
61	437608,00	1321854,51	Метод спутниковых геодезических измерений (определений)	0,10	—
62	437557,12	1321880,55	Метод спутниковых геодезических измерений (определений)	0,10	—
63	437548,72	1321884,71	Метод спутниковых геодезических измерений (определений)	0,10	—
64	437496,34	1321910,74	Метод спутниковых геодезических измерений (определений)	0,10	—
65	437452,96	1321931,84	Метод спутниковых геодезических измерений (определений)	0,10	—
66	437443,23	1321936,46	Метод спутниковых геодезических измерений (определений)	0,10	—
67	437428,83	1321943,73	Метод спутниковых геодезических измерений (определений)	0,10	—
68	437380,85	1321966,72	Метод спутниковых геодезических измерений (определений)	0,10	—

ОПИСАНИЕ МЕСТОПОЛОЖЕНИЯ ГРАНИЦ**Публичный сервитут для использования земель и земельных участков в целях эксплуатации линейного объекта системы газоснабжения местного значения «Газопровод низкого давления с. Красный поселок»**

(наименование объекта, местоположение границ которого описано)

Сведения о местоположении границ объекта

1	2	3	4	5	6
69	437381,09	1321967,50	Метод спутниковых геодезических измерений (определений)	0,10	—
70	437377,86	1321968,37	Метод спутниковых геодезических измерений (определений)	0,10	—
71	437386,94	1322000,81	Метод спутниковых геодезических измерений (определений)	0,10	—
72	437399,18	1322046,15	Метод спутниковых геодезических измерений (определений)	0,10	—
73	437425,81	1322126,82	Метод спутниковых геодезических измерений (определений)	0,10	—
74	437433,95	1322150,68	Метод спутниковых геодезических измерений (определений)	0,10	—
75	437441,33	1322147,63	Метод спутниковых геодезических измерений (определений)	0,10	—
76	437457,88	1322194,61	Метод спутниковых геодезических измерений (определений)	0,10	—
77	437467,73	1322222,25	Метод спутниковых геодезических измерений (определений)	0,10	—
78	437470,83	1322221,02	Метод спутниковых геодезических измерений (определений)	0,10	—

ОПИСАНИЕ МЕСТОПОЛОЖЕНИЯ ГРАНИЦ**Публичный сервитут для использования земель и земельных участков в целях эксплуатации линейного объекта системы газоснабжения местного значения «Газопровод низкого давления с. Красный поселок»**

(наименование объекта, местоположение границ которого описано)

Сведения о местоположении границ объекта

1	2	3	4	5	6
79	437477,10	1322236,86	Метод спутниковых геодезических измерений (определений)	0,10	—
80	437480,35	1322245,22	Метод спутниковых геодезических измерений (определений)	0,10	—
81	437493,77	1322278,99	Метод спутниковых геодезических измерений (определений)	0,10	—
82	437497,43	1322287,92	Метод спутниковых геодезических измерений (определений)	0,10	—
83	437493,73	1322289,44	Метод спутниковых геодезических измерений (определений)	0,10	—
84	437490,75	1322282,15	Метод спутниковых геодезических измерений (определений)	0,10	—
85	437486,55	1322283,35	Метод спутниковых геодезических измерений (определений)	0,10	—
86	437478,82	1322286,17	Метод спутниковых геодезических измерений (определений)	0,10	—
87	437472,41	1322288,50	Метод спутниковых геодезических измерений (определений)	0,10	—
88	437467,77	1322290,28	Метод спутниковых геодезических измерений (определений)	0,10	—

ОПИСАНИЕ МЕСТОПОЛОЖЕНИЯ ГРАНИЦ

Публичный сервитут для использования земель и земельных участков в целях эксплуатации линейного объекта системы газоснабжения местного значения «Газопровод низкого давления с. Красный поселок»

(наименование объекта, местоположение границ которого описано)

Сведения о местоположении границ объекта

1	2	3	4	5	6
89	437470,78	1322332,05	Метод спутниковых геодезических измерений (определений)	0,10	—
90	437476,77	1322381,68	Метод спутниковых геодезических измерений (определений)	0,10	—
91	437477,79	1322409,62	Метод спутниковых геодезических измерений (определений)	0,10	—
92	437478,53	1322438,00	Метод спутниковых геодезических измерений (определений)	0,10	—
93	437481,03	1322486,12	Метод спутниковых геодезических измерений (определений)	0,10	—
94	437480,06	1322544,16	Метод спутниковых геодезических измерений (определений)	0,10	—
95	437476,35	1322592,90	Метод спутниковых геодезических измерений (определений)	0,10	—
96	437474,34	1322609,20	Метод спутниковых геодезических измерений (определений)	0,10	—
97	437469,11	1322651,56	Метод спутниковых геодезических измерений (определений)	0,10	—
98	437464,10	1322702,20	Метод спутниковых геодезических измерений (определений)	0,10	—

ОПИСАНИЕ МЕСТОПОЛОЖЕНИЯ ГРАНИЦ

Публичный сервитут для использования земель и земельных участков в целях эксплуатации линейного объекта системы газоснабжения местного значения «Газопровод низкого давления с. Красный поселок»

(наименование объекта, местоположение границ которого описано)

Сведения о местоположении границ объекта

1	2	3	4	5	6
99	437466,15	1322702,59	Метод спутниковых геодезических измерений (определений)	0,10	—
100	437467,58	1322702,68	Метод спутниковых геодезических измерений (определений)	0,10	—
101	437471,78	1322663,03	Метод спутниковых геодезических измерений (определений)	0,10	—
102	437478,17	1322604,11	Метод спутниковых геодезических измерений (определений)	0,10	—
103	437483,14	1322553,00	Метод спутниковых геодезических измерений (определений)	0,10	—
104	437488,51	1322498,25	Метод спутниковых геодезических измерений (определений)	0,10	—
105	437486,84	1322497,52	Метод спутниковых геодезических измерений (определений)	0,10	—
106	437488,64	1322474,50	Метод спутниковых геодезических измерений (определений)	0,10	—
107	437493,67	1322415,35	Метод спутниковых геодезических измерений (определений)	0,10	—
108	437497,64	1322415,69	Метод спутниковых геодезических измерений (определений)	0,10	—

ОПИСАНИЕ МЕСТОПОЛОЖЕНИЯ ГРАНИЦ

Публичный сервитут для использования земель и земельных участков в целях эксплуатации линейного объекта системы газоснабжения местного значения «Газопровод низкого давления с. Красный поселок»

(наименование объекта, местоположение границ которого описано)

Сведения о местоположении границ объекта

1	2	3	4	5	6
109	437492,62	1322474,82	Метод спутниковых геодезических измерений (определений)	0,10	—
110	437491,05	1322495,00	Метод спутниковых геодезических измерений (определений)	0,10	—
111	437492,77	1322495,77	Метод спутниковых геодезических измерений (определений)	0,10	—
112	437487,12	1322553,38	Метод спутниковых геодезических измерений (определений)	0,10	—
113	437482,15	1322604,51	Метод спутниковых геодезических измерений (определений)	0,10	—
114	437475,76	1322663,45	Метод спутниковых геодезических измерений (определений)	0,10	—
115	437471,36	1322705,01	Метод спутниковых геодезических измерений (определений)	0,10	—
116	437466,59	1322751,36	Метод спутниковых геодезических измерений (определений)	0,10	—
117	437460,22	1322807,43	Метод спутниковых геодезических измерений (определений)	0,10	—
118	437457,14	1322843,34	Метод спутниковых геодезических измерений (определений)	0,10	—

ОПИСАНИЕ МЕСТОПОЛОЖЕНИЯ ГРАНИЦ**Публичный сервитут для использования земель и земельных участков в целях эксплуатации линейного объекта системы газоснабжения местного значения «Газопровод низкого давления с. Красный поселок»**

(наименование объекта, местоположение границ которого описано)

Сведения о местоположении границ объекта

1	2	3	4	5	6
119	437462,91	1322845,70	Метод спутниковых геодезических измерений (определений)	0,10	—
120	437455,84	1322897,02	Метод спутниковых геодезических измерений (определений)	0,10	—
121	437450,07	1322949,15	Метод спутниковых геодезических измерений (определений)	0,10	—
122	437449,06	1322949,16	Метод спутниковых геодезических измерений (определений)	0,10	—
123	437442,18	1323007,76	Метод спутниковых геодезических измерений (определений)	0,10	—
124	437437,20	1323057,52	Метод спутниковых геодезических измерений (определений)	0,10	—
125	437434,06	1323101,51	Метод спутниковых геодезических измерений (определений)	0,10	—
126	437434,23	1323150,72	Метод спутниковых геодезических измерений (определений)	0,10	—
127	437434,00	1323167,19	Метод спутниковых геодезических измерений (определений)	0,10	—
128	437429,99	1323167,13	Метод спутниковых геодезических измерений (определений)	0,10	—

ОПИСАНИЕ МЕСТОПОЛОЖЕНИЯ ГРАНИЦ

Публичный сервитут для использования земель и земельных участков в целях эксплуатации линейного объекта системы газоснабжения местного значения «Газопровод низкого давления с. Красный поселок»

(наименование объекта, местоположение границ которого описано)

Сведения о местоположении границ объекта

1	2	3	4	5	6
129	437430,22	1323150,70	Метод спутниковых геодезических измерений (определений)	0,10	—
130	437430,06	1323101,37	Метод спутниковых геодезических измерений (определений)	0,10	—
131	437433,22	1323057,18	Метод спутниковых геодезических измерений (определений)	0,10	—
132	437438,21	1323007,32	Метод спутниковых геодезических измерений (определений)	0,10	—
133	437445,49	1322945,20	Метод спутниковых геодезических измерений (определений)	0,10	—
134	437446,47	1322945,19	Метод спутниковых геодезических измерений (определений)	0,10	—
135	437451,86	1322896,52	Метод спутниковых геодезических измерений (определений)	0,10	—
136	437458,52	1322848,22	Метод спутниковых геодезических измерений (определений)	0,10	—
137	437452,91	1322845,92	Метод спутниковых геодезических измерений (определений)	0,10	—
138	437456,24	1322807,03	Метод спутниковых геодезических измерений (определений)	0,10	—

ОПИСАНИЕ МЕСТОПОЛОЖЕНИЯ ГРАНИЦ**Публичный сервитут для использования земель и земельных участков в целях эксплуатации линейного объекта системы газоснабжения местного значения «Газопровод низкого давления с. Красный поселок»**

(наименование объекта, местоположение границ которого описано)

Сведения о местоположении границ объекта

1	2	3	4	5	6
139	437462,62	1322750,92	Метод спутниковых геодезических измерений (определений)	0,10	—
140	437467,17	1322706,67	Метод спутниковых геодезических измерений (определений)	0,10	—
141	437465,64	1322706,57	Метод спутниковых геодезических измерений (определений)	0,10	—
142	437463,66	1322706,20	Метод спутниковых геодезических измерений (определений)	0,10	—
143	437456,97	1322762,25	Метод спутниковых геодезических измерений (определений)	0,10	—
144	437426,38	1322762,03	Метод спутниковых геодезических измерений (определений)	0,10	—
145	437424,89	1322770,16	Метод спутниковых геодезических измерений (определений)	0,10	—
146	437421,00	1322821,16	Метод спутниковых геодезических измерений (определений)	0,10	—
147	437416,18	1322872,42	Метод спутниковых геодезических измерений (определений)	0,10	—
148	437408,39	1322941,63	Метод спутниковых геодезических измерений (определений)	0,10	—

ОПИСАНИЕ МЕСТОПОЛОЖЕНИЯ ГРАНИЦ

Публичный сервитут для использования земель и земельных участков в целях эксплуатации линейного объекта системы газоснабжения местного значения «Газопровод низкого давления с. Красный поселок»

(наименование объекта, местоположение границ которого описано)

Сведения о местоположении границ объекта

1	2	3	4	5	6
149	437407,91	1322948,10	Метод спутниковых геодезических измерений (определений)	0,10	—
150	437402,58	1323000,01	Метод спутниковых геодезических измерений (определений)	0,10	—
151	437398,60	1322999,61	Метод спутниковых геодезических измерений (определений)	0,10	—
152	437403,93	1322947,74	Метод спутниковых геодезических измерений (определений)	0,10	—
153	437404,41	1322941,25	Метод спутниковых геодезических измерений (определений)	0,10	—
154	437412,20	1322872,00	Метод спутниковых геодезических измерений (определений)	0,10	—
155	437417,03	1322820,82	Метод спутниковых геодезических измерений (определений)	0,10	—
156	437420,92	1322769,64	Метод спутниковых геодезических измерений (определений)	0,10	—
157	437422,30	1322762,09	Метод спутниковых геодезических измерений (определений)	0,10	—
158	437400,77	1322762,68	Метод спутниковых геодезических измерений (определений)	0,10	—

ОПИСАНИЕ МЕСТОПОЛОЖЕНИЯ ГРАНИЦ

Публичный сервитут для использования земель и земельных участков в целях эксплуатации линейного объекта системы газоснабжения местного значения «Газопровод низкого давления с. Красный поселок»

(наименование объекта, местоположение границ которого описано)

Сведения о местоположении границ объекта

1	2	3	4	5	6
159	437348,85	1322765,66	Метод спутниковых геодезических измерений (определений)	0,10	—
160	437299,12	1322768,78	Метод спутниковых геодезических измерений (определений)	0,10	—
161	437277,03	1322770,51	Метод спутниковых геодезических измерений (определений)	0,10	—
162	437276,38	1322776,02	Метод спутниковых геодезических измерений (определений)	0,10	—
163	437275,65	1322782,24	Метод спутниковых геодезических измерений (определений)	0,10	—
164	437293,98	1322783,55	Метод спутниковых геодезических измерений (определений)	0,10	—
165	437288,01	1322830,38	Метод спутниковых геодезических измерений (определений)	0,10	—
166	437282,48	1322869,63	Метод спутниковых геодезических измерений (определений)	0,10	—
167	437277,03	1322909,02	Метод спутниковых геодезических измерений (определений)	0,10	—
168	437271,43	1322949,03	Метод спутниковых геодезических измерений (определений)	0,10	—

ОПИСАНИЕ МЕСТОПОЛОЖЕНИЯ ГРАНИЦ**Публичный сервитут для использования земель и земельных участков в целях эксплуатации линейного объекта системы газоснабжения местного значения «Газопровод низкого давления с. Красный поселок»**

(наименование объекта, местоположение границ которого описано)

Сведения о местоположении границ объекта

1	2	3	4	5	6
169	437267,82	1322976,45	Метод спутниковых геодезических измерений (определений)	0,10	—
170	437263,87	1322975,93	Метод спутниковых геодезических измерений (определений)	0,10	—
171	437267,48	1322948,49	Метод спутниковых геодезических измерений (определений)	0,10	—
172	437273,08	1322908,46	Метод спутниковых геодезических измерений (определений)	0,10	—
173	437278,52	1322869,07	Метод спутниковых геодезических измерений (определений)	0,10	—
174	437284,06	1322829,84	Метод спутниковых геодезических измерений (определений)	0,10	—
175	437289,49	1322787,23	Метод спутниковых геодезических измерений (определений)	0,10	—
176	437271,70	1322785,97	Метод спутниковых геодезических измерений (определений)	0,10	—
177	437271,59	1322782,50	Метод спутниковых геодезических измерений (определений)	0,10	—
178	437272,40	1322775,56	Метод спутниковых геодезических измерений (определений)	0,10	—

ОПИСАНИЕ МЕСТОПОЛОЖЕНИЯ ГРАНИЦ

Публичный сервитут для использования земель и земельных участков в целях эксплуатации линейного объекта системы газоснабжения местного значения «Газопровод низкого давления с. Красный поселок»

(наименование объекта, местоположение границ которого описано)

Сведения о местоположении границ объекта

1	2	3	4	5	6
179	437272,99	1322770,54	Метод спутниковых геодезических измерений (определений)	0,10	—
180	437266,36	1322770,21	Метод спутниковых геодезических измерений (определений)	0,10	—
181	437265,31	1322785,66	Метод спутниковых геодезических измерений (определений)	0,10	—
182	437243,18	1322784,04	Метод спутниковых геодезических измерений (определений)	0,10	—
183	437244,63	1322762,76	Метод спутниковых геодезических измерений (определений)	0,10	—
184	437266,75	1322764,38	Метод спутниковых геодезических измерений (определений)	0,10	—
185	437266,63	1322766,22	Метод спутниковых геодезических измерений (определений)	0,10	—
186	437275,21	1322766,65	Метод спутниковых геодезических измерений (определений)	0,10	—
187	437298,84	1322764,78	Метод спутниковых геодезических измерений (определений)	0,10	—
188	437348,62	1322761,66	Метод спутниковых геодезических измерений (определений)	0,10	—

ОПИСАНИЕ МЕСТОПОЛОЖЕНИЯ ГРАНИЦ

Публичный сервитут для использования земель и земельных участков в целях эксплуатации линейного объекта системы газоснабжения местного значения «Газопровод низкого давления с. Красный поселок»

(наименование объекта, местоположение границ которого описано)

Сведения о местоположении границ объекта

1	2	3	4	5	6
189	437400,59	1322758,68	Метод спутниковых геодезических измерений (определений)	0,10	—
190	437453,42	1322758,23	Метод спутниковых геодезических измерений (определений)	0,10	—
191	437459,94	1322703,61	Метод спутниковых геодезических измерений (определений)	0,10	—
192	437465,13	1322651,12	Метод спутниковых геодезических измерений (определений)	0,10	—
193	437470,07	1322611,07	Метод спутниковых геодезических измерений (определений)	0,10	—
194	437453,34	1322611,89	Метод спутниковых геодезических измерений (определений)	0,10	—
195	437433,19	1322612,92	Метод спутниковых геодезических измерений (определений)	0,10	—
196	437433,75	1322654,66	Метод спутниковых геодезических измерений (определений)	0,10	—
197	437429,75	1322654,72	Метод спутниковых геодезических измерений (определений)	0,10	—
198	437429,10	1322595,98	Метод спутниковых геодезических измерений (определений)	0,10	—

ОПИСАНИЕ МЕСТОПОЛОЖЕНИЯ ГРАНИЦ

Публичный сервитут для использования земель и земельных участков в целях эксплуатации линейного объекта системы газоснабжения местного значения «Газопровод низкого давления с. Красный поселок»

(наименование объекта, местоположение границ которого описано)

Сведения о местоположении границ объекта

1	2	3	4	5	6
199	437433,12	1322595,96	Метод спутниковых геодезических измерений (определений)	0,10	—
200	437433,21	1322608,88	Метод спутниковых геодезических измерений (определений)	0,10	—
201	437453,14	1322607,89	Метод спутниковых геодезических измерений (определений)	0,10	—
202	437470,57	1322607,03	Метод спутниковых геодезических измерений (определений)	0,10	—
203	437472,37	1322592,50	Метод спутниковых геодезических измерений (определений)	0,10	—
204	437476,04	1322543,98	Метод спутниковых геодезических измерений (определений)	0,10	—
205	437477,02	1322486,20	Метод спутниковых геодезических измерений (определений)	0,10	—
206	437474,51	1322438,16	Метод спутниковых геодезических измерений (определений)	0,10	—
207	437473,84	1322412,40	Метод спутниковых геодезических измерений (определений)	0,10	—
208	437463,05	1322415,81	Метод спутниковых геодезических измерений (определений)	0,10	—

ОПИСАНИЕ МЕСТОПОЛОЖЕНИЯ ГРАНИЦ

Публичный сервитут для использования земель и земельных участков в целях эксплуатации линейного объекта системы газоснабжения местного значения «Газопровод низкого давления с. Красный поселок»

(наименование объекта, местоположение границ которого описано)

Сведения о местоположении границ объекта

1	2	3	4	5	6
209	437450,19	1322419,81	Метод спутниковых геодезических измерений (определений)	0,10	—
210	437443,80	1322420,05	Метод спутниковых геодезических измерений (определений)	0,10	—
211	437444,61	1322449,51	Метод спутниковых геодезических измерений (определений)	0,10	—
212	437440,60	1322449,61	Метод спутниковых геодезических измерений (определений)	0,10	—
213	437439,52	1322408,74	Метод спутниковых геодезических измерений (определений)	0,10	—
214	437443,52	1322408,64	Метод спутниковых геодезических измерений (определений)	0,10	—
215	437443,70	1322416,06	Метод спутниковых геодезических измерений (определений)	0,10	—
216	437449,77	1322415,82	Метод спутниковых геодезических измерений (определений)	0,10	—
217	437461,85	1322411,99	Метод спутниковых геодезических измерений (определений)	0,10	—
218	437473,72	1322408,24	Метод спутниковых геодезических измерений (определений)	0,10	—

ОПИСАНИЕ МЕСТОПОЛОЖЕНИЯ ГРАНИЦ**Публичный сервитут для использования земель и земельных участков в целях эксплуатации линейного объекта системы газоснабжения местного значения «Газопровод низкого давления с. Красный поселок»**

(наименование объекта, местоположение границ которого описано)

Сведения о местоположении границ объекта

1	2	3	4	5	6
219	437472,78	1322382,00	Метод спутниковых геодезических измерений (определений)	0,10	—
220	437466,80	1322332,43	Метод спутниковых геодезических измерений (определений)	0,10	—
221	437463,56	1322287,62	Метод спутниковых геодезических измерений (определений)	0,10	—
222	437469,17	1322285,45	Метод спутниковых геодезических измерений (определений)	0,10	—
223	437459,29	1322251,28	Метод спутниковых геодезических измерений (определений)	0,10	—
224	437454,35	1322252,34	Метод спутниковых геодезических измерений (определений)	0,10	—
225	437437,52	1322198,32	Метод спутниковых геодезических измерений (определений)	0,10	—
226	437419,13	1322144,54	Метод спутниковых геодезических измерений (определений)	0,10	—
227	437400,83	1322092,41	Метод спутниковых геодезических измерений (определений)	0,10	—
228	437386,23	1322049,01	Метод спутниковых геодезических измерений (определений)	0,10	—

ОПИСАНИЕ МЕСТОПОЛОЖЕНИЯ ГРАНИЦ

Публичный сервитут для использования земель и земельных участков в целях эксплуатации линейного объекта системы газоснабжения местного значения «Газопровод низкого давления с. Красный поселок»

(наименование объекта, местоположение границ которого описано)

Сведения о местоположении границ объекта

1	2	3	4	5	6
229	437382,53	1322050,39	Метод спутниковых геодезических измерений (определений)	0,10	—
230	437376,67	1322052,59	Метод спутниковых геодезических измерений (определений)	0,10	—
231	437404,92	1322129,14	Метод спутниковых геодезических измерений (определений)	0,10	—
232	437391,23	1322132,91	Метод спутниковых геодезических измерений (определений)	0,10	—
233	437390,15	1322129,05	Метод спутниковых геодезических измерений (определений)	0,10	—
234	437399,67	1322126,44	Метод спутниковых геодезических измерений (определений)	0,10	—
235	437372,24	1322052,12	Метод спутниковых геодезических измерений (определений)	0,10	—
236	437369,23	1322043,91	Метод спутниковых геодезических измерений (определений)	0,10	—
237	437348,33	1321991,40	Метод спутниковых геодезических измерений (определений)	0,10	—
238	437334,70	1321959,27	Метод спутниковых геодезических измерений (определений)	0,10	—

ОПИСАНИЕ МЕСТОПОЛОЖЕНИЯ ГРАНИЦ

Публичный сервитут для использования земель и земельных участков в целях эксплуатации линейного объекта системы газоснабжения местного значения «Газопровод низкого давления с. Красный поселок»

(наименование объекта, местоположение границ которого описано)

Сведения о местоположении границ объекта

1	2	3	4	5	6
239	437321,09	1321926,39	Метод спутниковых геодезических измерений (определений)	0,10	—
240	437302,06	1321880,71	Метод спутниковых геодезических измерений (определений)	0,10	—
241	437297,97	1321871,34	Метод спутниковых геодезических измерений (определений)	0,10	—
242	437292,46	1321857,88	Метод спутниковых геодезических измерений (определений)	0,10	—
243	437268,18	1321802,63	Метод спутниковых геодезических измерений (определений)	0,10	—
244	437250,82	1321764,93	Метод спутниковых геодезических измерений (определений)	0,10	—
245	437255,95	1321762,36	Метод спутниковых геодезических измерений (определений)	0,10	—
246	437251,00	1321751,93	Метод спутниковых геодезических измерений (определений)	0,10	—
247	437246,87	1321753,58	Метод спутниковых геодезических измерений (определений)	0,10	—
248	437231,21	1321722,32	Метод спутниковых геодезических измерений (определений)	0,10	—

ОПИСАНИЕ МЕСТОПОЛОЖЕНИЯ ГРАНИЦ

Публичный сервитут для использования земель и земельных участков в целях эксплуатации линейного объекта системы газоснабжения местного значения «Газопровод низкого давления с. Красный поселок»

(наименование объекта, местоположение границ которого описано)

Сведения о местоположении границ объекта

1	2	3	4	5	6
249	437234,78	1321720,52	Метод спутниковых геодезических измерений (определений)	0,10	—
250	437248,81	1321748,50	Метод спутниковых геодезических измерений (определений)	0,10	—
251	437252,99	1321746,81	Метод спутниковых геодезических измерений (определений)	0,10	—
252	437261,26	1321764,18	Метод спутниковых геодезических измерений (определений)	0,10	—
253	437256,08	1321766,77	Метод спутниковых геодезических измерений (определений)	0,10	—
254	437271,83	1321800,99	Метод спутниковых геодезических измерений (определений)	0,10	—
255	437296,13	1321856,32	Метод спутниковых геодезических измерений (определений)	0,10	—
256	437301,64	1321869,78	Метод спутниковых геодезических измерений (определений)	0,10	—
257	437305,74	1321879,13	Метод спутниковых геодезических измерений (определений)	0,10	—
258	437324,79	1321924,85	Метод спутниковых геодезических измерений (определений)	0,10	—

ОПИСАНИЕ МЕСТОПОЛОЖЕНИЯ ГРАНИЦ**Публичный сервитут для использования земель и земельных участков в целях эксплуатации линейного объекта системы газоснабжения местного значения «Газопровод низкого давления с. Красный поселок»**

(наименование объекта, местоположение границ которого описано)

Сведения о местоположении границ объекта

1	2	3	4	5	6
259	437338,41	1321957,73	Метод спутниковых геодезических измерений (определений)	0,10	—
260	437352,03	1321989,88	Метод спутниковых геодезических измерений (определений)	0,10	—
261	437372,95	1322042,49	Метод спутниковых геодезических измерений (определений)	0,10	—
262	437375,29	1322048,84	Метод спутниковых геодезических измерений (определений)	0,10	—
263	437381,13	1322046,65	Метод спутниковых геодезических измерений (определений)	0,10	—
264	437385,01	1322045,20	Метод спутниковых геодезических измерений (определений)	0,10	—
265	437369,52	1321993,60	Метод спутниковых геодезических измерений (определений)	0,10	—
266	437363,54	1321968,19	Метод спутниковых геодезических измерений (определений)	0,10	—
267	437372,90	1321965,51	Метод спутниковых геодезических измерений (определений)	0,10	—
268	437369,89	1321956,36	Метод спутниковых геодезических измерений (определений)	0,10	—

ОПИСАНИЕ МЕСТОПОЛОЖЕНИЯ ГРАНИЦ

Публичный сервитут для использования земель и земельных участков в целях эксплуатации линейного объекта системы газоснабжения местного значения «Газопровод низкого давления с. Красный поселок»

(наименование объекта, местоположение границ которого описано)

Сведения о местоположении границ объекта

1	2	3	4	5	6
269	437362,06	1321928,86	Метод спутниковых геодезических измерений (определений)	0,10	—
270	437365,91	1321927,76	Метод спутниковых геодезических измерений (определений)	0,10	—
271	437373,72	1321955,18	Метод спутниковых геодезических измерений (определений)	0,10	—
272	437376,70	1321964,27	Метод спутниковых геодезических измерений (определений)	0,10	—
273	437427,08	1321940,15	Метод спутниковых геодезических измерений (определений)	0,10	—
274	437441,47	1321932,86	Метод спутниковых геодезических измерений (определений)	0,10	—
275	437451,23	1321928,24	Метод спутниковых геодезических измерений (определений)	0,10	—
276	437494,58	1321907,16	Метод спутниковых геодезических измерений (определений)	0,10	—
277	437546,93	1321881,13	Метод спутниковых геодезических измерений (определений)	0,10	—
278	437555,34	1321876,97	Метод спутниковых геодезических измерений (определений)	0,10	—

ОПИСАНИЕ МЕСТОПОЛОЖЕНИЯ ГРАНИЦ

Публичный сервитут для использования земель и земельных участков в целях эксплуатации линейного объекта системы газоснабжения местного значения «Газопровод низкого давления с. Красный поселок»

(наименование объекта, местоположение границ которого описано)

Сведения о местоположении границ объекта

1	2	3	4	5	6
279	437606,14	1321850,97	Метод спутниковых геодезических измерений (определений)	0,10	—
280	437654,33	1321824,98	Метод спутниковых геодезических измерений (определений)	0,10	—
281	437663,45	1321820,33	Метод спутниковых геодезических измерений (определений)	0,10	—
282	437665,95	1321818,96	Метод спутниковых геодезических измерений (определений)	0,10	—
283	437645,97	1321787,04	Метод спутниковых геодезических измерений (определений)	0,10	—
284	437642,61	1321788,79	Метод спутниковых геодезических измерений (определений)	0,10	—
285	437633,28	1321794,17	Метод спутниковых геодезических измерений (определений)	0,10	—
286	437622,95	1321798,63	Метод спутниковых геодезических измерений (определений)	0,10	—
287	437621,32	1321794,97	Метод спутниковых геодезических измерений (определений)	0,10	—
288	437631,49	1321790,59	Метод спутниковых геодезических измерений (определений)	0,10	—

ОПИСАНИЕ МЕСТОПОЛОЖЕНИЯ ГРАНИЦ**Публичный сервитут для использования земель и земельных участков в целях эксплуатации линейного объекта системы газоснабжения местного значения «Газопровод низкого давления с. Красный поселок»**

(наименование объекта, местоположение границ которого описано)

Сведения о местоположении границ объекта

1	2	3	4	5	6
289	437640,70	1321785,29	Метод спутниковых геодезических измерений (определений)	0,10	—
290	437643,92	1321783,62	Метод спутниковых геодезических измерений (определений)	0,10	—
291	437622,96	1321746,91	Метод спутниковых геодезических измерений (определений)	0,10	—
292	437599,83	1321707,68	Метод спутниковых геодезических измерений (определений)	0,10	—
293	437570,09	1321656,69	Метод спутниковых геодезических измерений (определений)	0,10	—
294	437561,93	1321642,47	Метод спутниковых геодезических измерений (определений)	0,10	—
295	437560,08	1321643,38	Метод спутниковых геодезических измерений (определений)	0,10	—
296	437536,09	1321598,09	Метод спутниковых геодезических измерений (определений)	0,10	—
297	437514,36	1321556,27	Метод спутниковых геодезических измерений (определений)	0,10	—
298	437517,17	1321554,59	Метод спутниковых геодезических измерений (определений)	0,10	—

ОПИСАНИЕ МЕСТОПОЛОЖЕНИЯ ГРАНИЦ**Публичный сервитут для использования земель и земельных участков в целях эксплуатации линейного объекта системы газоснабжения местного значения «Газопровод низкого давления с. Красный поселок»**

(наименование объекта, местоположение границ которого описано)

Сведения о местоположении границ объекта

1	2	3	4	5	6
299	437492,40	1321512,44	Метод спутниковых геодезических измерений (определений)	0,10	—
300	437472,97	1321478,94	Метод спутниковых геодезических измерений (определений)	0,10	—
1	437476,44	1321476,94	Метод спутниковых геодезических измерений (определений)	0,10	—
301	437373,95	1321969,36	Метод спутниковых геодезических измерений (определений)	0,10	—
302	437373,99	1321969,36	Метод спутниковых геодезических измерений (определений)	0,10	—
303	437383,09	1322001,87	Метод спутниковых геодезических измерений (определений)	0,10	—
304	437395,36	1322047,29	Метод спутниковых геодезических измерений (определений)	0,10	—
305	437422,01	1322128,10	Метод спутниковых геодезических измерений (определений)	0,10	—
306	437431,52	1322156,00	Метод спутниковых геодезических измерений (определений)	0,10	—
307	437438,96	1322152,93	Метод спутниковых геодезических измерений (определений)	0,10	—

ОПИСАНИЕ МЕСТОПОЛОЖЕНИЯ ГРАНИЦ**Публичный сервитут для использования земель и земельных участков в целях эксплуатации линейного объекта системы газоснабжения местного значения «Газопровод низкого давления с. Красный поселок»**

(наименование объекта, местоположение границ которого описано)

Сведения о местоположении границ объекта

1	2	3	4	5	6
308	437454,11	1322195,95	Метод спутниковых геодезических измерений (определений)	0,10	—
309	437465,36	1322227,51	Метод спутниковых геодезических измерений (определений)	0,10	—
310	437468,58	1322226,22	Метод спутниковых геодезических измерений (определений)	0,10	—
311	437473,37	1322238,32	Метод спутниковых геодезических измерений (определений)	0,10	—
312	437476,63	1322246,68	Метод спутниковых геодезических измерений (определений)	0,10	—
313	437489,25	1322278,43	Метод спутниковых геодезических измерений (определений)	0,10	—
314	437485,33	1322279,55	Метод спутниковых геодезических измерений (определений)	0,10	—
315	437477,44	1322282,41	Метод спутниковых геодезических измерений (определений)	0,10	—
316	437472,93	1322284,05	Метод спутниковых геодезических измерений (определений)	0,10	—
317	437462,09	1322246,60	Метод спутниковых геодезических измерений (определений)	0,10	—

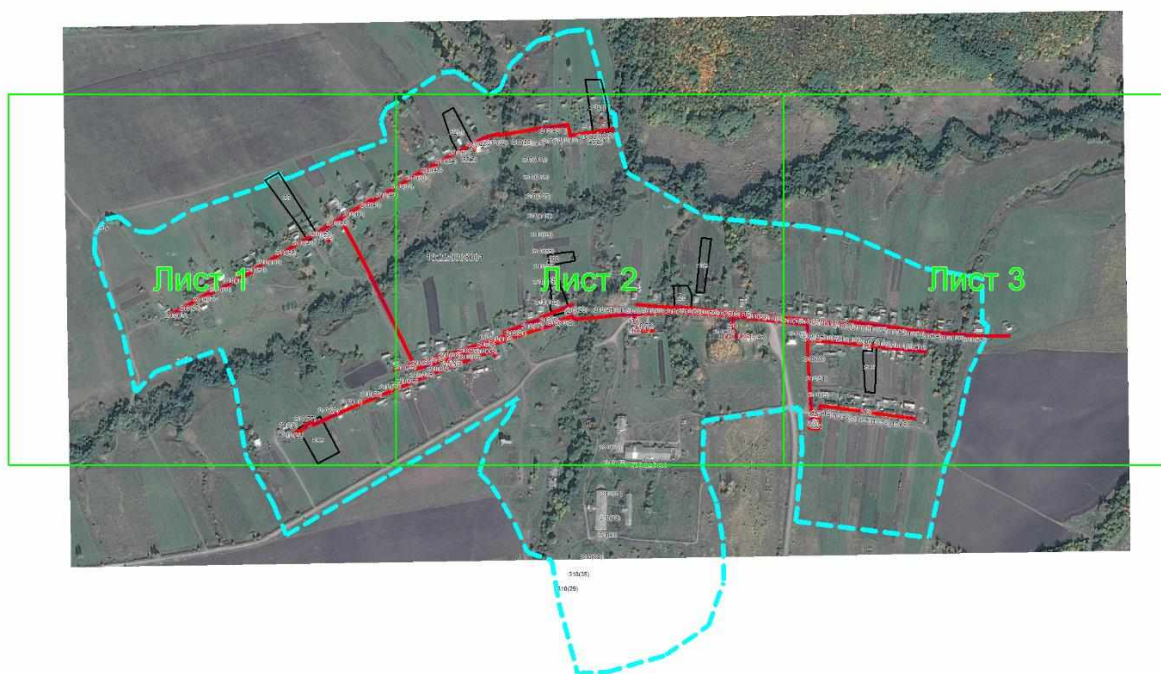
ОПИСАНИЕ МЕСТОПОЛОЖЕНИЯ ГРАНИЦ

Публичный сервитут для использования земель и земельных участков в целях эксплуатации линейного объекта системы газоснабжения местного значения «Газопровод низкого давления с. Красный поселок»

(наименование объекта, местоположение границ которого описано)

Схема границ публичного сервитута

Основной лист



Масштаб 1: 15000

Используемые условные знаки и обозначения:



— область выносного листа,

23

— номер выносного листа.



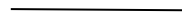




ОПИСАНИЕ МЕСТОПОЛОЖЕНИЯ ГРАНИЦ

Публичный сервитут для использования земель и земельных участков в целях эксплуатации линейного объекта системы газоснабжения местного значения «Газопровод низкого давления с. Красный поселок»

(наименование объекта, местоположение границ которого описано)

Схема границ публичного сервитута

Используемые условные знаки и обозначения:

-  – граница публичного сервитута,
-  – газопровод,
-  – границы земельных участков,
-  – границы кадастровых кварталов,
-  – установленные границы административно-территориальных образований,
-  – границы населенных пунктов,
-  – характерная точка публичного сервитута.

