

ИНФОРМАЦИОННЫЙ БЮЛЛЕТЕНЬ ЧАМЗИНСКОГО МУНИЦИПАЛЬНОГО РАЙОНА

*Является официальным печатным
изданием
Чамзинского муниципального района*

03 июня 2024г.

№ 16(437)

**Сообщение о возможном установлении публичного сервитута
сроком на 49 (сорок девять) лет
в интересах ООО «ИНВЕСТ ТРЕЙДХАУС», ИНН 7716799274,
юр.адрес: 119071, город Москва, Малая Калужская ул, д. 15 стр. стр. 17, офис 440**

1	Администрация Чамзинского муниципального района Республики Мордовия (уполномоченный орган, которым рассматривается ходатайство об установлении публичного сервитута)	
2	Эксплуатация линейного объекта системы газоснабжения местного значения «Газопровод среднего давления до села Маколово».	
3	Кадастровый номер земельного участка	Адрес или иное описание местоположения земельного участка
	13:22:0205003:629	Республика Мордовия, Чамзинский район, с. Маколово
	ЕЗП 13:22:0205003:229	Республика Мордовия, Чамзинский район, на территории Кульминского сельского поселения.
	ЕЗП 13:22:0205003:223	Республика Мордовия, Чамзинский район, на территории Кульминского сельского поселения.
	13:22:0205003:538	Республика Мордовия, Чамзинский район, с. Маколово
	13:22:0205004:62	Республика Мордовия, Чамзинский район, южнее с. Маколово.
	ЕЗП 13:22:0205004:72	Республика Мордовия, Чамзинский район, на территории Кульминского сельского поселения.
	ЕЗП 13:22:0205001:371	Республика Мордовия, Чамзинский район, на территории Кульминского сельского поселения.
	13:22:0205003	Республика Мордовия, Чамзинский район, с. Маколово
	13:22:0205001	Республика Мордовия, Чамзинский район, с. Кульмино
	13:22:0205004	Республика Мордовия, Чамзинский район
	13:22:0205004:166	Республика Мордовия, Чамзинский район, с. Кульмино, ул. Площадь, дом 19

	13:22:0205001:746	Республика Мордовия, Чамзинский район, с. Кульмино
4	<p>Администрация Чамзинского муниципального района Республики Мордовия Адрес: 431700, РМ, Чамзинский район, рп. Чамзинка, ул. Победы, д.1 Телефон: 8(83437)2-19-79 Эл.адрес: admchamzinka@e-mordovia.ru</p> <p>Администрация Отрадненского сельского поселения. Чамзинского муниципального района Республики Мордовия Адрес: 431725, Республика Мордовия, Чамзинский район, с.Отрадное, ул.Ленина, дом 80, Тел.: (8-834-37) 2-61-49. Эл.адрес: OtradnoeSP@e-mordovia.ru</p> <p>(адрес, по которому заинтересованные лица могут ознакомиться с поступившим ходатайством об установлении публичного сервитута и прилагаемым к нему описанием местоположения границ публичного сервитута, время приема заинтересованных лиц для ознакомления с поступившим ходатайством об установлении публичного сервитута)</p>	
5	<p>Администрация Чамзинского муниципального района Республики Мордовия Адрес: 431700, РМ, Чамзинский район, рп. Чамзинка, ул. Победы, д.1.</p> <p>В течение 15 (пятнадцати) дней со дня опубликования сообщения о возможном установлении публичного сервитута в порядке, установленном для официального опубликования (обнародования) правовых актов поселения, по месту нахождения земельного участка и (или) земель, указанных в пункте 3 данного сообщения.</p> <p>(адрес, по которому заинтересованные лица могут подать заявления об учете прав на земельные участки, а также срок подачи указанных заявлений)</p>	
6	<p>1. «Программа развития газоснабжения и газификации Республики Мордовия на период 2021-2025 годы», утвержденной Главой Республики Мордовия и Председателем Правления ПАО «Газпром»;</p> <p>2. Решение Совета депутатов Отрадненского сельского поселения Чамзинского муниципального района Республики Мордовия №72 от 25.12.2020 «Об утверждении внесенных изменений в Генеральный план и Правил землепользования и застройки Отрадненского сельского поселения Чамзинского муниципального района Республики Мордовия».</p> <p>(реквизиты решений об утверждении документа территориального планирования, документации по планировке территории, а также информацию об инвестиционной программе субъекта естественных монополий)</p>	
7	<p>https://chamzinka.gosuslugi.ru</p> <p>(сведения об официальных сайтах в информационно-телекоммуникационной сети "Интернет", на которых размещены утвержденные документы территориального планирования, документация по планировке территории, инвестиционная программа субъекта естественных монополий, сообщение о поступившем ходатайстве об установлении публичного сервитута)</p>	
8	<p>Графическое описание местоположения границ публичного сервитута, а также перечень координат характерных точек этих границ размещены на официальном сайте в сети «Интернет»:</p> <p>https://chamzinka.gosuslugi.ru</p>	

Республика Мордовия
 Администрация Чамзинского муниципального района

ПОСТАНОВЛЕНИЕ

п. Чамзинка

Об установлении публичного сервитута
для использования земель и земельных участков в целях эксплуатации
линейного объекта системы газоснабжения местного значения
«Газопровод низкого давления села Красный Поселок»

В соответствии с главой V.7 Земельного кодекса Российской Федерации от 25 октября 2001 года №136-ФЗ, Федеральными законами от 03 августа 2018 года №342-ФЗ «О внесении изменений в Градостроительный кодекс Российской Федерации и отдельные законодательные акты Российской Федерации», от 06 октября 2003 года №131-ФЗ «Об общих принципах организации местного самоуправления в Российской Федерации», от 25 октября 2001 года №137-ФЗ «О введении в действие Земельного кодекса Российской Федерации», от 31 марта 1999 года № 69-ФЗ «О газоснабжении в Российской Федерации», ходатайства Общества с ограниченной ответственностью «ИНВЕСТ-ТРЕЙДХАУС», руководствуясь Уставом Чамзинского муниципального района, Администрация Чамзинского муниципального района Республики Мордовия

ПОСТАНОВЛЯЕТ:

1. Установить

- публичный сервитут на срок 49 лет для использования земель и земельных участков в целях эксплуатации линейного объекта системы газоснабжения местного значения «Газопровод низкого давления села Красный Поселок» (далее соответственно - публичный сервитут, инженерное сооружение), по перечню и в границах согласно приложениям №1 и №2;

- следующие сроки и график ремонтно-эксплуатационных работ по обслуживанию инженерного сооружения (при необходимости): ежегодно с 1 января по 31 декабря.

2. ООО «ИНВЕСТ-ТРЕЙДХАУС» руководствоваться постановлением Правительства РФ от 20 ноября 2000 года № 878 «Об утверждении Правил охраны газораспределительных сетей».

3. Публичный сервитут считается установленным со дня внесения сведений о нем в Единый государственный реестр недвижимости.

4. Установить ограничения в использовании земельных участков, в отношении которых установлен публичный сервитут, в соответствии с Постановлением Правительства Российской Федерации «Об утверждении правил охраны газораспределительных сетей» от 20 ноября 2000 г. № 878.

5. ООО «ИНВЕСТ-ТРЕЙДХАУС» привести земельные участки, указанные в приложении, в состояние, пригодное для их использования в соответствии с видом разрешенного использования, снести инженерное сооружение, размещенное на основании публичного сервитута в срок, предусмотренный пунктом 8 статьи 39.50 Земельного кодекса Российской Федерации.

6. Отделу по управлению муниципальным имуществом Администрации Чамзинского муниципального района Республики Мордовия в течение 5 рабочих дней со дня принятия решения об установлении публичного сервитута осуществить мероприятия, в соответствии с пунктом 7 статьи 39.43 Земельного кодекса Российской Федерации.

7. Настоящее постановление вступает в силу со дня его подписания.

Приложение №1
к постановлению Администрации
Чамзинского муниципального района
Республики Мордовия от «___» ___ 2024 г. № _____

Перечень
земель и земельных участков, в отношении которых устанавливается
публичный сервитут и его границы

Кадастровый номер земельного участка	Адрес или иное описание местоположения земельного участка
ЕЗП 13:22:0306001:172 (13:22:0306001:25)	Республика Мордовия, Чамзинский район, с. Красный Поселок, ул. Центральная, дом № 31
13:22:0306001:48	Республика Мордовия, Чамзинский район, с. Красный Поселок, ул. Подлесная, дом 20
13:22:0306001:59	Республика Мордовия, Чамзинский район, с. Красный Поселок, ул. Подлесная, дом 6/1
13:22:0306001:146	Республика Мордовия, Чамзинский район, с. Красный Поселок, ул. Центральная
13:22:0306001:20	Республика Мордовия, Чамзинский район, с. Красный Поселок, ул. Центральная, дом № 25
13:22:0306001:310	Республика Мордовия, Чамзинский район, с. Красный Поселок, ВЛ-0,4 кВ, МО "Краснопоселковское сельское поселение"
13:22:0306001:364	Республика Мордовия, Чамзинский район, с. Красный Поселок
13:22:0306001:512	Республика Мордовия, Чамзинский муниципальный район, Мичуринское сельское поселение, с. Красный Поселок
13:22:0306001:52	Республика Мордовия, Чамзинский район, с. Красный Посёлок, ул. Подлесная, дом 14
13:22:0306007:306	Республика Мордовия, Чамзинский район, Мичуринское сельское поселение, восточная часть кадастрового квартала 13:22:0306007
13:22:0306007	Республика Мордовия, Чамзинский район
13:22:0306001	Республика Мордовия, Чамзинский район, с. Красный Поселок

ОПИСАНИЕ МЕСТОПОЛОЖЕНИЯ ГРАНИЦ

**Публичный сервитут для использования земель и земельных участков в целях эксплуатации
линейного объекта системы газоснабжения местного значения «Газопровод низкого давления с.
Красный поселок»**

(наименование объекта, местоположение границ которого описано)

Сведения об объекте

№ п/п	Характеристики объекта	Описание характеристик
1	2	3
1	Местоположение объекта	Республика Мордовия, р-н Чамзинский, с. Красный Поселок
2	Площадь объекта ± величина погрешности определения площади (P ± ΔP)	19174±48 кв.м
3	Иные характеристики объекта	Публичный сервитут для использования земель и земельных участков в целях эксплуатации линейного объекта системы газоснабжения местного значения «Газопровод низкого давления с. Красный поселок» сроком на 49 лет в пользу ООО "ИНВЕСТ-ТРЕЙДХАУС" (ИНН: 7716799274, ОГРН: 1157746640270)

ОПИСАНИЕ МЕСТОПОЛОЖЕНИЯ ГРАНИЦ

Публичный сервитут для использования земель и земельных участков в целях эксплуатации линейного объекта системы газоснабжения местного значения «Газопровод низкого давления с. Красный поселок»

(наименование объекта, местоположение границ которого описано)

Сведения о местоположении границ объекта

1. Система координат *МСК-13, Зона 1*

2. Сведения о характерных точках границ объекта

Обозначение характерных точек границ	Координаты, м		Метод определения координат характерной точки	Средняя квадратическая погрешность положения характерной точки (M _t), м	Описание обозначения точки на местности (при наличии)
	X	Y			
1	2	3	4	5	6
1	437476,44	1321476,94	Метод спутниковых геодезических измерений (определений)	0,10	—
2	437495,85	1321510,42	Метод спутниковых геодезических измерений (определений)	0,10	—
3	437522,63	1321555,99	Метод спутниковых геодезических измерений (определений)	0,10	—
4	437519,64	1321557,77	Метод спутниковых геодезических измерений (определений)	0,10	—
5	437539,64	1321596,23	Метод спутниковых геодезических измерений (определений)	0,10	—
6	437561,79	1321638,08	Метод спутниковых геодезических измерений (определений)	0,10	—
7	437563,54	1321637,23	Метод спутниковых геодезических измерений (определений)	0,10	—
8	437573,56	1321654,69	Метод спутниковых геодезических измерений (определений)	0,10	—

ОПИСАНИЕ МЕСТОПОЛОЖЕНИЯ ГРАНИЦ**Публичный сервитут для использования земель и земельных участков в целях эксплуатации линейного объекта системы газоснабжения местного значения «Газопровод низкого давления с. Красный поселок»**

(наименование объекта, местоположение границ которого описано)

Сведения о местоположении границ объекта

1	2	3	4	5	6
9	437603,27	1321705,66	Метод спутниковых геодезических измерений (определений)	0,10	—
10	437626,43	1321744,91	Метод спутниковых геодезических измерений (определений)	0,10	—
11	437648,42	1321783,39	Метод спутниковых геодезических измерений (определений)	0,10	—
12	437670,48	1321818,65	Метод спутниковых геодезических измерений (определений)	0,10	—
13	437701,73	1321870,87	Метод спутниковых геодезических измерений (определений)	0,10	—
14	437708,20	1321881,53	Метод спутниковых геодезических измерений (определений)	0,10	—
15	437704,90	1321883,97	Метод спутниковых геодезических измерений (определений)	0,10	—
16	437729,30	1321923,36	Метод спутниковых геодезических измерений (определений)	0,10	—
17	437754,71	1321964,55	Метод спутниковых геодезических измерений (определений)	0,10	—
18	437784,16	1322017,06	Метод спутниковых геодезических измерений (определений)	0,10	—

ОПИСАНИЕ МЕСТОПОЛОЖЕНИЯ ГРАНИЦ

Публичный сервитут для использования земель и земельных участков в целях эксплуатации линейного объекта системы газоснабжения местного значения «Газопровод низкого давления с. Красный поселок»

(наименование объекта, местоположение границ которого описано)

Сведения о местоположении границ объекта

1	2	3	4	5	6
19	437804,46	1322055,59	Метод спутниковых геодезических измерений (определений)	0,10	—
20	437820,18	1322084,09	Метод спутниковых геодезических измерений (определений)	0,10	—
21	437832,21	1322106,69	Метод спутниковых геодезических измерений (определений)	0,10	—
22	437841,47	1322141,13	Метод спутниковых геодезических измерений (определений)	0,10	—
23	437838,03	1322142,04	Метод спутниковых геодезических измерений (определений)	0,10	—
24	437847,26	1322191,31	Метод спутниковых геодезических измерений (определений)	0,10	—
25	437853,31	1322229,13	Метод спутниковых геодезических измерений (определений)	0,10	—
26	437855,35	1322248,42	Метод спутниковых геодезических измерений (определений)	0,10	—
27	437856,71	1322258,52	Метод спутниковых геодезических измерений (определений)	0,10	—
28	437859,89	1322279,56	Метод спутниковых геодезических измерений (определений)	0,10	—

ОПИСАНИЕ МЕСТОПОЛОЖЕНИЯ ГРАНИЦ**Публичный сервитут для использования земель и земельных участков в целях эксплуатации линейного объекта системы газоснабжения местного значения «Газопровод низкого давления с. Красный поселок»**

(наименование объекта, местоположение границ которого описано)

Сведения о местоположении границ объекта

1	2	3	4	5	6
29	437837,62	1322284,23	Метод спутниковых геодезических измерений (определений)	0,10	—
30	437840,64	1322302,68	Метод спутниковых геодезических измерений (определений)	0,10	—
31	437850,12	1322362,85	Метод спутниковых геодезических измерений (определений)	0,10	—
32	437851,29	1322370,18	Метод спутниковых геодезических измерений (определений)	0,10	—
33	437847,33	1322370,80	Метод спутниковых геодезических измерений (определений)	0,10	—
34	437846,17	1322363,47	Метод спутниковых геодезических измерений (определений)	0,10	—
35	437836,69	1322303,32	Метод спутниковых геодезических измерений (определений)	0,10	—
36	437833,06	1322281,09	Метод спутниковых геодезических измерений (определений)	0,10	—
37	437855,37	1322276,42	Метод спутниковых геодезических измерений (определений)	0,10	—
38	437852,76	1322259,08	Метод спутниковых геодезических измерений (определений)	0,10	—

ОПИСАНИЕ МЕСТОПОЛОЖЕНИЯ ГРАНИЦ**Публичный сервитут для использования земель и земельных участков в целях эксплуатации линейного объекта системы газоснабжения местного значения «Газопровод низкого давления с. Красный поселок»**

(наименование объекта, местоположение границ которого описано)

Сведения о местоположении границ объекта

1	2	3	4	5	6
39	437851,37	1322248,90	Метод спутниковых геодезических измерений (определений)	0,10	—
40	437849,34	1322229,65	Метод спутниковых геодезических измерений (определений)	0,10	—
41	437843,34	1322191,99	Метод спутниковых геодезических измерений (определений)	0,10	—
42	437833,41	1322139,12	Метод спутниковых геодезических измерений (определений)	0,10	—
43	437836,58	1322138,29	Метод спутниковых геодезических измерений (определений)	0,10	—
44	437828,47	1322108,17	Метод спутниковых геодезических измерений (определений)	0,10	—
45	437817,55	1322087,67	Метод спутниковых геодезических измерений (определений)	0,10	—
46	437817,32	1322087,78	Метод спутниковых геодезических измерений (определений)	0,10	—
47	437806,06	1322093,10	Метод спутниковых геодезических измерений (определений)	0,10	—
48	437804,35	1322089,48	Метод спутниковых геодезических измерений (определений)	0,10	—

ОПИСАНИЕ МЕСТОПОЛОЖЕНИЯ ГРАНИЦ**Публичный сервитут для использования земель и земельных участков в целях эксплуатации линейного объекта системы газоснабжения местного значения «Газопровод низкого давления с. Красный поселок»**

(наименование объекта, местоположение границ которого описано)

Сведения о местоположении границ объекта

1	2	3	4	5	6
49	437815,61	1322084,16	Метод спутниковых геодезических измерений (определений)	0,10	—
50	437815,64	1322084,14	Метод спутниковых геодезических измерений (определений)	0,10	—
51	437800,93	1322057,49	Метод спутниковых геодезических измерений (определений)	0,10	—
52	437780,64	1322018,98	Метод спутниковых геодезических измерений (определений)	0,10	—
53	437751,26	1321966,57	Метод спутниковых геодезических измерений (определений)	0,10	—
54	437725,91	1321925,46	Метод спутниковых геодезических измерений (определений)	0,10	—
55	437699,54	1321882,93	Метод спутниковых геодезических измерений (определений)	0,10	—
56	437702,89	1321880,47	Метод спутниковых геодезических измерений (определений)	0,10	—
57	437698,32	1321872,93	Метод спутниковых геодезических измерений (определений)	0,10	—
58	437668,04	1321822,37	Метод спутниковых геодезических измерений (определений)	0,10	—

ОПИСАНИЕ МЕСТОПОЛОЖЕНИЯ ГРАНИЦ

Публичный сервитут для использования земель и земельных участков в целях эксплуатации линейного объекта системы газоснабжения местного значения «Газопровод низкого давления с. Красный поселок»

(наименование объекта, местоположение границ которого описано)

Сведения о местоположении границ объекта

1	2	3	4	5	6
59	437665,32	1321823,87	Метод спутниковых геодезических измерений (определений)	0,10	—
60	437656,20	1321828,52	Метод спутниковых геодезических измерений (определений)	0,10	—
61	437608,00	1321854,51	Метод спутниковых геодезических измерений (определений)	0,10	—
62	437557,12	1321880,55	Метод спутниковых геодезических измерений (определений)	0,10	—
63	437548,72	1321884,71	Метод спутниковых геодезических измерений (определений)	0,10	—
64	437496,34	1321910,74	Метод спутниковых геодезических измерений (определений)	0,10	—
65	437452,96	1321931,84	Метод спутниковых геодезических измерений (определений)	0,10	—
66	437443,23	1321936,46	Метод спутниковых геодезических измерений (определений)	0,10	—
67	437428,83	1321943,73	Метод спутниковых геодезических измерений (определений)	0,10	—
68	437380,85	1321966,72	Метод спутниковых геодезических измерений (определений)	0,10	—

ОПИСАНИЕ МЕСТОПОЛОЖЕНИЯ ГРАНИЦ

Публичный сервитут для использования земель и земельных участков в целях эксплуатации линейного объекта системы газоснабжения местного значения «Газопровод низкого давления с. Красный поселок»

(наименование объекта, местоположение границ которого описано)

Сведения о местоположении границ объекта

1	2	3	4	5	6
69	437381,09	1321967,50	Метод спутниковых геодезических измерений (определений)	0,10	—
70	437377,86	1321968,37	Метод спутниковых геодезических измерений (определений)	0,10	—
71	437386,94	1322000,81	Метод спутниковых геодезических измерений (определений)	0,10	—
72	437399,18	1322046,15	Метод спутниковых геодезических измерений (определений)	0,10	—
73	437425,81	1322126,82	Метод спутниковых геодезических измерений (определений)	0,10	—
74	437433,95	1322150,68	Метод спутниковых геодезических измерений (определений)	0,10	—
75	437441,33	1322147,63	Метод спутниковых геодезических измерений (определений)	0,10	—
76	437457,88	1322194,61	Метод спутниковых геодезических измерений (определений)	0,10	—
77	437467,73	1322222,25	Метод спутниковых геодезических измерений (определений)	0,10	—
78	437470,83	1322221,02	Метод спутниковых геодезических измерений (определений)	0,10	—

ОПИСАНИЕ МЕСТОПОЛОЖЕНИЯ ГРАНИЦ**Публичный сервитут для использования земель и земельных участков в целях эксплуатации линейного объекта системы газоснабжения местного значения «Газопровод низкого давления с. Красный поселок»**

(наименование объекта, местоположение границ которого описано)

Сведения о местоположении границ объекта

1	2	3	4	5	6
79	437477,10	1322236,86	Метод спутниковых геодезических измерений (определений)	0,10	—
80	437480,35	1322245,22	Метод спутниковых геодезических измерений (определений)	0,10	—
81	437493,77	1322278,99	Метод спутниковых геодезических измерений (определений)	0,10	—
82	437497,43	1322287,92	Метод спутниковых геодезических измерений (определений)	0,10	—
83	437493,73	1322289,44	Метод спутниковых геодезических измерений (определений)	0,10	—
84	437490,75	1322282,15	Метод спутниковых геодезических измерений (определений)	0,10	—
85	437486,55	1322283,35	Метод спутниковых геодезических измерений (определений)	0,10	—
86	437478,82	1322286,17	Метод спутниковых геодезических измерений (определений)	0,10	—
87	437472,41	1322288,50	Метод спутниковых геодезических измерений (определений)	0,10	—
88	437467,77	1322290,28	Метод спутниковых геодезических измерений (определений)	0,10	—

ОПИСАНИЕ МЕСТОПОЛОЖЕНИЯ ГРАНИЦ**Публичный сервитут для использования земель и земельных участков в целях эксплуатации линейного объекта системы газоснабжения местного значения «Газопровод низкого давления с. Красный поселок»**

(наименование объекта, местоположение границ которого описано)

Сведения о местоположении границ объекта

1	2	3	4	5	6
89	437470,78	1322332,05	Метод спутниковых геодезических измерений (определений)	0,10	—
90	437476,77	1322381,68	Метод спутниковых геодезических измерений (определений)	0,10	—
91	437477,79	1322409,62	Метод спутниковых геодезических измерений (определений)	0,10	—
92	437478,53	1322438,00	Метод спутниковых геодезических измерений (определений)	0,10	—
93	437481,03	1322486,12	Метод спутниковых геодезических измерений (определений)	0,10	—
94	437480,06	1322544,16	Метод спутниковых геодезических измерений (определений)	0,10	—
95	437476,35	1322592,90	Метод спутниковых геодезических измерений (определений)	0,10	—
96	437474,34	1322609,20	Метод спутниковых геодезических измерений (определений)	0,10	—
97	437469,11	1322651,56	Метод спутниковых геодезических измерений (определений)	0,10	—
98	437464,10	1322702,20	Метод спутниковых геодезических измерений (определений)	0,10	—

ОПИСАНИЕ МЕСТОПОЛОЖЕНИЯ ГРАНИЦ

Публичный сервитут для использования земель и земельных участков в целях эксплуатации линейного объекта системы газоснабжения местного значения «Газопровод низкого давления с. Красный поселок»

(наименование объекта, местоположение границ которого описано)

Сведения о местоположении границ объекта

1	2	3	4	5	6
99	437466,15	1322702,59	Метод спутниковых геодезических измерений (определений)	0,10	—
100	437467,58	1322702,68	Метод спутниковых геодезических измерений (определений)	0,10	—
101	437471,78	1322663,03	Метод спутниковых геодезических измерений (определений)	0,10	—
102	437478,17	1322604,11	Метод спутниковых геодезических измерений (определений)	0,10	—
103	437483,14	1322553,00	Метод спутниковых геодезических измерений (определений)	0,10	—
104	437488,51	1322498,25	Метод спутниковых геодезических измерений (определений)	0,10	—
105	437486,84	1322497,52	Метод спутниковых геодезических измерений (определений)	0,10	—
106	437488,64	1322474,50	Метод спутниковых геодезических измерений (определений)	0,10	—
107	437493,67	1322415,35	Метод спутниковых геодезических измерений (определений)	0,10	—
108	437497,64	1322415,69	Метод спутниковых геодезических измерений (определений)	0,10	—

ОПИСАНИЕ МЕСТОПОЛОЖЕНИЯ ГРАНИЦ**Публичный сервитут для использования земель и земельных участков в целях эксплуатации линейного объекта системы газоснабжения местного значения «Газопровод низкого давления с. Красный поселок»**

(наименование объекта, местоположение границ которого описано)

Сведения о местоположении границ объекта

1	2	3	4	5	6
109	437492,62	1322474,82	Метод спутниковых геодезических измерений (определений)	0,10	—
110	437491,05	1322495,00	Метод спутниковых геодезических измерений (определений)	0,10	—
111	437492,77	1322495,77	Метод спутниковых геодезических измерений (определений)	0,10	—
112	437487,12	1322553,38	Метод спутниковых геодезических измерений (определений)	0,10	—
113	437482,15	1322604,51	Метод спутниковых геодезических измерений (определений)	0,10	—
114	437475,76	1322663,45	Метод спутниковых геодезических измерений (определений)	0,10	—
115	437471,36	1322705,01	Метод спутниковых геодезических измерений (определений)	0,10	—
116	437466,59	1322751,36	Метод спутниковых геодезических измерений (определений)	0,10	—
117	437460,22	1322807,43	Метод спутниковых геодезических измерений (определений)	0,10	—
118	437457,14	1322843,34	Метод спутниковых геодезических измерений (определений)	0,10	—

ОПИСАНИЕ МЕСТОПОЛОЖЕНИЯ ГРАНИЦ**Публичный сервитут для использования земель и земельных участков в целях эксплуатации линейного объекта системы газоснабжения местного значения «Газопровод низкого давления с. Красный поселок»**

(наименование объекта, местоположение границ которого описано)

Сведения о местоположении границ объекта

1	2	3	4	5	6
119	437462,91	1322845,70	Метод спутниковых геодезических измерений (определений)	0,10	—
120	437455,84	1322897,02	Метод спутниковых геодезических измерений (определений)	0,10	—
121	437450,07	1322949,15	Метод спутниковых геодезических измерений (определений)	0,10	—
122	437449,06	1322949,16	Метод спутниковых геодезических измерений (определений)	0,10	—
123	437442,18	1323007,76	Метод спутниковых геодезических измерений (определений)	0,10	—
124	437437,20	1323057,52	Метод спутниковых геодезических измерений (определений)	0,10	—
125	437434,06	1323101,51	Метод спутниковых геодезических измерений (определений)	0,10	—
126	437434,23	1323150,72	Метод спутниковых геодезических измерений (определений)	0,10	—
127	437434,00	1323167,19	Метод спутниковых геодезических измерений (определений)	0,10	—
128	437429,99	1323167,13	Метод спутниковых геодезических измерений (определений)	0,10	—

ОПИСАНИЕ МЕСТОПОЛОЖЕНИЯ ГРАНИЦ

Публичный сервитут для использования земель и земельных участков в целях эксплуатации линейного объекта системы газоснабжения местного значения «Газопровод низкого давления с. Красный поселок»

(наименование объекта, местоположение границ которого описано)

Сведения о местоположении границ объекта

1	2	3	4	5	6
129	437430,22	1323150,70	Метод спутниковых геодезических измерений (определений)	0,10	—
130	437430,06	1323101,37	Метод спутниковых геодезических измерений (определений)	0,10	—
131	437433,22	1323057,18	Метод спутниковых геодезических измерений (определений)	0,10	—
132	437438,21	1323007,32	Метод спутниковых геодезических измерений (определений)	0,10	—
133	437445,49	1322945,20	Метод спутниковых геодезических измерений (определений)	0,10	—
134	437446,47	1322945,19	Метод спутниковых геодезических измерений (определений)	0,10	—
135	437451,86	1322896,52	Метод спутниковых геодезических измерений (определений)	0,10	—
136	437458,52	1322848,22	Метод спутниковых геодезических измерений (определений)	0,10	—
137	437452,91	1322845,92	Метод спутниковых геодезических измерений (определений)	0,10	—
138	437456,24	1322807,03	Метод спутниковых геодезических измерений (определений)	0,10	—

ОПИСАНИЕ МЕСТОПОЛОЖЕНИЯ ГРАНИЦ**Публичный сервитут для использования земель и земельных участков в целях эксплуатации линейного объекта системы газоснабжения местного значения «Газопровод низкого давления с. Красный поселок»**

(наименование объекта, местоположение границ которого описано)

Сведения о местоположении границ объекта

1	2	3	4	5	6
139	437462,62	1322750,92	Метод спутниковых геодезических измерений (определений)	0,10	—
140	437467,17	1322706,67	Метод спутниковых геодезических измерений (определений)	0,10	—
141	437465,64	1322706,57	Метод спутниковых геодезических измерений (определений)	0,10	—
142	437463,66	1322706,20	Метод спутниковых геодезических измерений (определений)	0,10	—
143	437456,97	1322762,25	Метод спутниковых геодезических измерений (определений)	0,10	—
144	437426,38	1322762,03	Метод спутниковых геодезических измерений (определений)	0,10	—
145	437424,89	1322770,16	Метод спутниковых геодезических измерений (определений)	0,10	—
146	437421,00	1322821,16	Метод спутниковых геодезических измерений (определений)	0,10	—
147	437416,18	1322872,42	Метод спутниковых геодезических измерений (определений)	0,10	—
148	437408,39	1322941,63	Метод спутниковых геодезических измерений (определений)	0,10	—

ОПИСАНИЕ МЕСТОПОЛОЖЕНИЯ ГРАНИЦ**Публичный сервитут для использования земель и земельных участков в целях эксплуатации линейного объекта системы газоснабжения местного значения «Газопровод низкого давления с. Красный поселок»**

(наименование объекта, местоположение границ которого описано)

Сведения о местоположении границ объекта

1	2	3	4	5	6
149	437407,91	1322948,10	Метод спутниковых геодезических измерений (определений)	0,10	—
150	437402,58	1323000,01	Метод спутниковых геодезических измерений (определений)	0,10	—
151	437398,60	1322999,61	Метод спутниковых геодезических измерений (определений)	0,10	—
152	437403,93	1322947,74	Метод спутниковых геодезических измерений (определений)	0,10	—
153	437404,41	1322941,25	Метод спутниковых геодезических измерений (определений)	0,10	—
154	437412,20	1322872,00	Метод спутниковых геодезических измерений (определений)	0,10	—
155	437417,03	1322820,82	Метод спутниковых геодезических измерений (определений)	0,10	—
156	437420,92	1322769,64	Метод спутниковых геодезических измерений (определений)	0,10	—
157	437422,30	1322762,09	Метод спутниковых геодезических измерений (определений)	0,10	—
158	437400,77	1322762,68	Метод спутниковых геодезических измерений (определений)	0,10	—

ОПИСАНИЕ МЕСТОПОЛОЖЕНИЯ ГРАНИЦ

Публичный сервитут для использования земель и земельных участков в целях эксплуатации линейного объекта системы газоснабжения местного значения «Газопровод низкого давления с. Красный поселок»

(наименование объекта, местоположение границ которого описано)

Сведения о местоположении границ объекта

1	2	3	4	5	6
159	437348,85	1322765,66	Метод спутниковых геодезических измерений (определений)	0,10	—
160	437299,12	1322768,78	Метод спутниковых геодезических измерений (определений)	0,10	—
161	437277,03	1322770,51	Метод спутниковых геодезических измерений (определений)	0,10	—
162	437276,38	1322776,02	Метод спутниковых геодезических измерений (определений)	0,10	—
163	437275,65	1322782,24	Метод спутниковых геодезических измерений (определений)	0,10	—
164	437293,98	1322783,55	Метод спутниковых геодезических измерений (определений)	0,10	—
165	437288,01	1322830,38	Метод спутниковых геодезических измерений (определений)	0,10	—
166	437282,48	1322869,63	Метод спутниковых геодезических измерений (определений)	0,10	—
167	437277,03	1322909,02	Метод спутниковых геодезических измерений (определений)	0,10	—
168	437271,43	1322949,03	Метод спутниковых геодезических измерений (определений)	0,10	—

ОПИСАНИЕ МЕСТОПОЛОЖЕНИЯ ГРАНИЦ

Публичный сервитут для использования земель и земельных участков в целях эксплуатации линейного объекта системы газоснабжения местного значения «Газопровод низкого давления с. Красный поселок»

(наименование объекта, местоположение границ которого описано)

Сведения о местоположении границ объекта

1	2	3	4	5	6
169	437267,82	1322976,45	Метод спутниковых геодезических измерений (определений)	0,10	—
170	437263,87	1322975,93	Метод спутниковых геодезических измерений (определений)	0,10	—
171	437267,48	1322948,49	Метод спутниковых геодезических измерений (определений)	0,10	—
172	437273,08	1322908,46	Метод спутниковых геодезических измерений (определений)	0,10	—
173	437278,52	1322869,07	Метод спутниковых геодезических измерений (определений)	0,10	—
174	437284,06	1322829,84	Метод спутниковых геодезических измерений (определений)	0,10	—
175	437289,49	1322787,23	Метод спутниковых геодезических измерений (определений)	0,10	—
176	437271,70	1322785,97	Метод спутниковых геодезических измерений (определений)	0,10	—
177	437271,59	1322782,50	Метод спутниковых геодезических измерений (определений)	0,10	—
178	437272,40	1322775,56	Метод спутниковых геодезических измерений (определений)	0,10	—

ОПИСАНИЕ МЕСТОПОЛОЖЕНИЯ ГРАНИЦ

Публичный сервитут для использования земель и земельных участков в целях эксплуатации линейного объекта системы газоснабжения местного значения «Газопровод низкого давления с. Красный поселок»

(наименование объекта, местоположение границ которого описано)

Сведения о местоположении границ объекта

1	2	3	4	5	6
179	437272,99	1322770,54	Метод спутниковых геодезических измерений (определений)	0,10	—
180	437266,36	1322770,21	Метод спутниковых геодезических измерений (определений)	0,10	—
181	437265,31	1322785,66	Метод спутниковых геодезических измерений (определений)	0,10	—
182	437243,18	1322784,04	Метод спутниковых геодезических измерений (определений)	0,10	—
183	437244,63	1322762,76	Метод спутниковых геодезических измерений (определений)	0,10	—
184	437266,75	1322764,38	Метод спутниковых геодезических измерений (определений)	0,10	—
185	437266,63	1322766,22	Метод спутниковых геодезических измерений (определений)	0,10	—
186	437275,21	1322766,65	Метод спутниковых геодезических измерений (определений)	0,10	—
187	437298,84	1322764,78	Метод спутниковых геодезических измерений (определений)	0,10	—
188	437348,62	1322761,66	Метод спутниковых геодезических измерений (определений)	0,10	—

ОПИСАНИЕ МЕСТОПОЛОЖЕНИЯ ГРАНИЦ

Публичный сервитут для использования земель и земельных участков в целях эксплуатации линейного объекта системы газоснабжения местного значения «Газопровод низкого давления с. Красный поселок»

(наименование объекта, местоположение границ которого описано)

Сведения о местоположении границ объекта

1	2	3	4	5	6
189	437400,59	1322758,68	Метод спутниковых геодезических измерений (определений)	0,10	—
190	437453,42	1322758,23	Метод спутниковых геодезических измерений (определений)	0,10	—
191	437459,94	1322703,61	Метод спутниковых геодезических измерений (определений)	0,10	—
192	437465,13	1322651,12	Метод спутниковых геодезических измерений (определений)	0,10	—
193	437470,07	1322611,07	Метод спутниковых геодезических измерений (определений)	0,10	—
194	437453,34	1322611,89	Метод спутниковых геодезических измерений (определений)	0,10	—
195	437433,19	1322612,92	Метод спутниковых геодезических измерений (определений)	0,10	—
196	437433,75	1322654,66	Метод спутниковых геодезических измерений (определений)	0,10	—
197	437429,75	1322654,72	Метод спутниковых геодезических измерений (определений)	0,10	—
198	437429,10	1322595,98	Метод спутниковых геодезических измерений (определений)	0,10	—

ОПИСАНИЕ МЕСТОПОЛОЖЕНИЯ ГРАНИЦ**Публичный сервитут для использования земель и земельных участков в целях эксплуатации линейного объекта системы газоснабжения местного значения «Газопровод низкого давления с. Красный поселок»**

(наименование объекта, местоположение границ которого описано)

Сведения о местоположении границ объекта

1	2	3	4	5	6
199	437433,12	1322595,96	Метод спутниковых геодезических измерений (определений)	0,10	—
200	437433,21	1322608,88	Метод спутниковых геодезических измерений (определений)	0,10	—
201	437453,14	1322607,89	Метод спутниковых геодезических измерений (определений)	0,10	—
202	437470,57	1322607,03	Метод спутниковых геодезических измерений (определений)	0,10	—
203	437472,37	1322592,50	Метод спутниковых геодезических измерений (определений)	0,10	—
204	437476,04	1322543,98	Метод спутниковых геодезических измерений (определений)	0,10	—
205	437477,02	1322486,20	Метод спутниковых геодезических измерений (определений)	0,10	—
206	437474,51	1322438,16	Метод спутниковых геодезических измерений (определений)	0,10	—
207	437473,84	1322412,40	Метод спутниковых геодезических измерений (определений)	0,10	—
208	437463,05	1322415,81	Метод спутниковых геодезических измерений (определений)	0,10	—

ОПИСАНИЕ МЕСТОПОЛОЖЕНИЯ ГРАНИЦ

Публичный сервитут для использования земель и земельных участков в целях эксплуатации линейного объекта системы газоснабжения местного значения «Газопровод низкого давления с. Красный поселок»

(наименование объекта, местоположение границ которого описано)

Сведения о местоположении границ объекта

1	2	3	4	5	6
209	437450,19	1322419,81	Метод спутниковых геодезических измерений (определений)	0,10	—
210	437443,80	1322420,05	Метод спутниковых геодезических измерений (определений)	0,10	—
211	437444,61	1322449,51	Метод спутниковых геодезических измерений (определений)	0,10	—
212	437440,60	1322449,61	Метод спутниковых геодезических измерений (определений)	0,10	—
213	437439,52	1322408,74	Метод спутниковых геодезических измерений (определений)	0,10	—
214	437443,52	1322408,64	Метод спутниковых геодезических измерений (определений)	0,10	—
215	437443,70	1322416,06	Метод спутниковых геодезических измерений (определений)	0,10	—
216	437449,77	1322415,82	Метод спутниковых геодезических измерений (определений)	0,10	—
217	437461,85	1322411,99	Метод спутниковых геодезических измерений (определений)	0,10	—
218	437473,72	1322408,24	Метод спутниковых геодезических измерений (определений)	0,10	—

ОПИСАНИЕ МЕСТОПОЛОЖЕНИЯ ГРАНИЦ

Публичный сервитут для использования земель и земельных участков в целях эксплуатации линейного объекта системы газоснабжения местного значения «Газопровод низкого давления с. Красный поселок»

(наименование объекта, местоположение границ которого описано)

Сведения о местоположении границ объекта

1	2	3	4	5	6
219	437472,78	1322382,00	Метод спутниковых геодезических измерений (определений)	0,10	—
220	437466,80	1322332,43	Метод спутниковых геодезических измерений (определений)	0,10	—
221	437463,56	1322287,62	Метод спутниковых геодезических измерений (определений)	0,10	—
222	437469,17	1322285,45	Метод спутниковых геодезических измерений (определений)	0,10	—
223	437459,29	1322251,28	Метод спутниковых геодезических измерений (определений)	0,10	—
224	437454,35	1322252,34	Метод спутниковых геодезических измерений (определений)	0,10	—
225	437437,52	1322198,32	Метод спутниковых геодезических измерений (определений)	0,10	—
226	437419,13	1322144,54	Метод спутниковых геодезических измерений (определений)	0,10	—
227	437400,83	1322092,41	Метод спутниковых геодезических измерений (определений)	0,10	—
228	437386,23	1322049,01	Метод спутниковых геодезических измерений (определений)	0,10	—

ОПИСАНИЕ МЕСТОПОЛОЖЕНИЯ ГРАНИЦ**Публичный сервитут для использования земель и земельных участков в целях эксплуатации линейного объекта системы газоснабжения местного значения «Газопровод низкого давления с. Красный поселок»**

(наименование объекта, местоположение границ которого описано)

Сведения о местоположении границ объекта

1	2	3	4	5	6
229	437382,53	1322050,39	Метод спутниковых геодезических измерений (определений)	0,10	—
230	437376,67	1322052,59	Метод спутниковых геодезических измерений (определений)	0,10	—
231	437404,92	1322129,14	Метод спутниковых геодезических измерений (определений)	0,10	—
232	437391,23	1322132,91	Метод спутниковых геодезических измерений (определений)	0,10	—
233	437390,15	1322129,05	Метод спутниковых геодезических измерений (определений)	0,10	—
234	437399,67	1322126,44	Метод спутниковых геодезических измерений (определений)	0,10	—
235	437372,24	1322052,12	Метод спутниковых геодезических измерений (определений)	0,10	—
236	437369,23	1322043,91	Метод спутниковых геодезических измерений (определений)	0,10	—
237	437348,33	1321991,40	Метод спутниковых геодезических измерений (определений)	0,10	—
238	437334,70	1321959,27	Метод спутниковых геодезических измерений (определений)	0,10	—

ОПИСАНИЕ МЕСТОПОЛОЖЕНИЯ ГРАНИЦ**Публичный сервитут для использования земель и земельных участков в целях эксплуатации линейного объекта системы газоснабжения местного значения «Газопровод низкого давления с. Красный поселок»**

(наименование объекта, местоположение границ которого описано)

Сведения о местоположении границ объекта

1	2	3	4	5	6
239	437321,09	1321926,39	Метод спутниковых геодезических измерений (определений)	0,10	—
240	437302,06	1321880,71	Метод спутниковых геодезических измерений (определений)	0,10	—
241	437297,97	1321871,34	Метод спутниковых геодезических измерений (определений)	0,10	—
242	437292,46	1321857,88	Метод спутниковых геодезических измерений (определений)	0,10	—
243	437268,18	1321802,63	Метод спутниковых геодезических измерений (определений)	0,10	—
244	437250,82	1321764,93	Метод спутниковых геодезических измерений (определений)	0,10	—
245	437255,95	1321762,36	Метод спутниковых геодезических измерений (определений)	0,10	—
246	437251,00	1321751,93	Метод спутниковых геодезических измерений (определений)	0,10	—
247	437246,87	1321753,58	Метод спутниковых геодезических измерений (определений)	0,10	—
248	437231,21	1321722,32	Метод спутниковых геодезических измерений (определений)	0,10	—

ОПИСАНИЕ МЕСТОПОЛОЖЕНИЯ ГРАНИЦ

Публичный сервитут для использования земель и земельных участков в целях эксплуатации линейного объекта системы газоснабжения местного значения «Газопровод низкого давления с. Красный поселок»

(наименование объекта, местоположение границ которого описано)

Сведения о местоположении границ объекта

1	2	3	4	5	6
249	437234,78	1321720,52	Метод спутниковых геодезических измерений (определений)	0,10	—
250	437248,81	1321748,50	Метод спутниковых геодезических измерений (определений)	0,10	—
251	437252,99	1321746,81	Метод спутниковых геодезических измерений (определений)	0,10	—
252	437261,26	1321764,18	Метод спутниковых геодезических измерений (определений)	0,10	—
253	437256,08	1321766,77	Метод спутниковых геодезических измерений (определений)	0,10	—
254	437271,83	1321800,99	Метод спутниковых геодезических измерений (определений)	0,10	—
255	437296,13	1321856,32	Метод спутниковых геодезических измерений (определений)	0,10	—
256	437301,64	1321869,78	Метод спутниковых геодезических измерений (определений)	0,10	—
257	437305,74	1321879,13	Метод спутниковых геодезических измерений (определений)	0,10	—
258	437324,79	1321924,85	Метод спутниковых геодезических измерений (определений)	0,10	—

ОПИСАНИЕ МЕСТОПОЛОЖЕНИЯ ГРАНИЦ**Публичный сервитут для использования земель и земельных участков в целях эксплуатации линейного объекта системы газоснабжения местного значения «Газопровод низкого давления с. Красный поселок»**

(наименование объекта, местоположение границ которого описано)

Сведения о местоположении границ объекта

1	2	3	4	5	6
259	437338,41	1321957,73	Метод спутниковых геодезических измерений (определений)	0,10	—
260	437352,03	1321989,88	Метод спутниковых геодезических измерений (определений)	0,10	—
261	437372,95	1322042,49	Метод спутниковых геодезических измерений (определений)	0,10	—
262	437375,29	1322048,84	Метод спутниковых геодезических измерений (определений)	0,10	—
263	437381,13	1322046,65	Метод спутниковых геодезических измерений (определений)	0,10	—
264	437385,01	1322045,20	Метод спутниковых геодезических измерений (определений)	0,10	—
265	437369,52	1321993,60	Метод спутниковых геодезических измерений (определений)	0,10	—
266	437363,54	1321968,19	Метод спутниковых геодезических измерений (определений)	0,10	—
267	437372,90	1321965,51	Метод спутниковых геодезических измерений (определений)	0,10	—
268	437369,89	1321956,36	Метод спутниковых геодезических измерений (определений)	0,10	—

ОПИСАНИЕ МЕСТОПОЛОЖЕНИЯ ГРАНИЦ

Публичный сервитут для использования земель и земельных участков в целях эксплуатации линейного объекта системы газоснабжения местного значения «Газопровод низкого давления с. Красный поселок»

(наименование объекта, местоположение границ которого описано)

Сведения о местоположении границ объекта

1	2	3	4	5	6
269	437362,06	1321928,86	Метод спутниковых геодезических измерений (определений)	0,10	—
270	437365,91	1321927,76	Метод спутниковых геодезических измерений (определений)	0,10	—
271	437373,72	1321955,18	Метод спутниковых геодезических измерений (определений)	0,10	—
272	437376,70	1321964,27	Метод спутниковых геодезических измерений (определений)	0,10	—
273	437427,08	1321940,15	Метод спутниковых геодезических измерений (определений)	0,10	—
274	437441,47	1321932,86	Метод спутниковых геодезических измерений (определений)	0,10	—
275	437451,23	1321928,24	Метод спутниковых геодезических измерений (определений)	0,10	—
276	437494,58	1321907,16	Метод спутниковых геодезических измерений (определений)	0,10	—
277	437546,93	1321881,13	Метод спутниковых геодезических измерений (определений)	0,10	—
278	437555,34	1321876,97	Метод спутниковых геодезических измерений (определений)	0,10	—

ОПИСАНИЕ МЕСТОПОЛОЖЕНИЯ ГРАНИЦ**Публичный сервитут для использования земель и земельных участков в целях эксплуатации линейного объекта системы газоснабжения местного значения «Газопровод низкого давления с. Красный поселок»**

(наименование объекта, местоположение границ которого описано)

Сведения о местоположении границ объекта

1	2	3	4	5	6
279	437606,14	1321850,97	Метод спутниковых геодезических измерений (определений)	0,10	—
280	437654,33	1321824,98	Метод спутниковых геодезических измерений (определений)	0,10	—
281	437663,45	1321820,33	Метод спутниковых геодезических измерений (определений)	0,10	—
282	437665,95	1321818,96	Метод спутниковых геодезических измерений (определений)	0,10	—
283	437645,97	1321787,04	Метод спутниковых геодезических измерений (определений)	0,10	—
284	437642,61	1321788,79	Метод спутниковых геодезических измерений (определений)	0,10	—
285	437633,28	1321794,17	Метод спутниковых геодезических измерений (определений)	0,10	—
286	437622,95	1321798,63	Метод спутниковых геодезических измерений (определений)	0,10	—
287	437621,32	1321794,97	Метод спутниковых геодезических измерений (определений)	0,10	—
288	437631,49	1321790,59	Метод спутниковых геодезических измерений (определений)	0,10	—

ОПИСАНИЕ МЕСТОПОЛОЖЕНИЯ ГРАНИЦ

Публичный сервитут для использования земель и земельных участков в целях эксплуатации линейного объекта системы газоснабжения местного значения «Газопровод низкого давления с. Красный поселок»

(наименование объекта, местоположение границ которого описано)

Сведения о местоположении границ объекта

1	2	3	4	5	6
289	437640,70	1321785,29	Метод спутниковых геодезических измерений (определений)	0,10	—
290	437643,92	1321783,62	Метод спутниковых геодезических измерений (определений)	0,10	—
291	437622,96	1321746,91	Метод спутниковых геодезических измерений (определений)	0,10	—
292	437599,83	1321707,68	Метод спутниковых геодезических измерений (определений)	0,10	—
293	437570,09	1321656,69	Метод спутниковых геодезических измерений (определений)	0,10	—
294	437561,93	1321642,47	Метод спутниковых геодезических измерений (определений)	0,10	—
295	437560,08	1321643,38	Метод спутниковых геодезических измерений (определений)	0,10	—
296	437536,09	1321598,09	Метод спутниковых геодезических измерений (определений)	0,10	—
297	437514,36	1321556,27	Метод спутниковых геодезических измерений (определений)	0,10	—
298	437517,17	1321554,59	Метод спутниковых геодезических измерений (определений)	0,10	—

ОПИСАНИЕ МЕСТОПОЛОЖЕНИЯ ГРАНИЦ

Публичный сервитут для использования земель и земельных участков в целях эксплуатации линейного объекта системы газоснабжения местного значения «Газопровод низкого давления с. Красный поселок»

(наименование объекта, местоположение границ которого описано)

Сведения о местоположении границ объекта

1	2	3	4	5	6
299	437492,40	1321512,44	Метод спутниковых геодезических измерений (определений)	0,10	—
300	437472,97	1321478,94	Метод спутниковых геодезических измерений (определений)	0,10	—
1	437476,44	1321476,94	Метод спутниковых геодезических измерений (определений)	0,10	—
301	437373,95	1321969,36	Метод спутниковых геодезических измерений (определений)	0,10	—
302	437373,99	1321969,36	Метод спутниковых геодезических измерений (определений)	0,10	—
303	437383,09	1322001,87	Метод спутниковых геодезических измерений (определений)	0,10	—
304	437395,36	1322047,29	Метод спутниковых геодезических измерений (определений)	0,10	—
305	437422,01	1322128,10	Метод спутниковых геодезических измерений (определений)	0,10	—
306	437431,52	1322156,00	Метод спутниковых геодезических измерений (определений)	0,10	—
307	437438,96	1322152,93	Метод спутниковых геодезических измерений (определений)	0,10	—

ОПИСАНИЕ МЕСТОПОЛОЖЕНИЯ ГРАНИЦ**Публичный сервитут для использования земель и земельных участков в целях эксплуатации линейного объекта системы газоснабжения местного значения «Газопровод низкого давления с. Красный поселок»**

(наименование объекта, местоположение границ которого описано)

Сведения о местоположении границ объекта

1	2	3	4	5	6
308	437454,11	1322195,95	Метод спутниковых геодезических измерений (определений)	0,10	—
309	437465,36	1322227,51	Метод спутниковых геодезических измерений (определений)	0,10	—
310	437468,58	1322226,22	Метод спутниковых геодезических измерений (определений)	0,10	—
311	437473,37	1322238,32	Метод спутниковых геодезических измерений (определений)	0,10	—
312	437476,63	1322246,68	Метод спутниковых геодезических измерений (определений)	0,10	—
313	437489,25	1322278,43	Метод спутниковых геодезических измерений (определений)	0,10	—
314	437485,33	1322279,55	Метод спутниковых геодезических измерений (определений)	0,10	—
315	437477,44	1322282,41	Метод спутниковых геодезических измерений (определений)	0,10	—
316	437472,93	1322284,05	Метод спутниковых геодезических измерений (определений)	0,10	—
317	437462,09	1322246,60	Метод спутниковых геодезических измерений (определений)	0,10	—

ОПИСАНИЕ МЕСТОПОЛОЖЕНИЯ ГРАНИЦ

Публичный сервитут для использования земель и земельных участков в целях эксплуатации линейного объекта системы газоснабжения местного значения «Газопровод низкого давления с. Красный поселок»

(наименование объекта, местоположение границ которого описано)

Сведения о местоположении границ объекта

1	2	3	4	5	6
318	437457,08	1322247,66	Метод спутниковых геодезических измерений (определений)	0,10	—
319	437441,32	1322197,08	Метод спутниковых геодезических измерений (определений)	0,10	—
320	437422,90	1322143,24	Метод спутниковых геодезических измерений (определений)	0,10	—
321	437404,60	1322091,11	Метод спутниковых геодезических измерений (определений)	0,10	—
322	437389,36	1322045,81	Метод спутниковых геодезических измерений (определений)	0,10	—
323	437373,40	1321992,56	Метод спутниковых геодезических измерений (определений)	0,10	—
324	437368,31	1321970,99	Метод спутниковых геодезических измерений (определений)	0,10	—
301	437373,95	1321969,36	Метод спутниковых геодезических измерений (определений)	0,10	—

3. Сведения о характерных точках части (частей) границы объекта

Обозначение характерных точек части границы	Координаты, м		Метод определения координат характерной точки	Средняя квадратическая погрешность положения характерной точки (M _t), м	Описание обозначения точки на местности (при наличии)
	X	Y			
1	2	3	4	5	6
Часть № —					

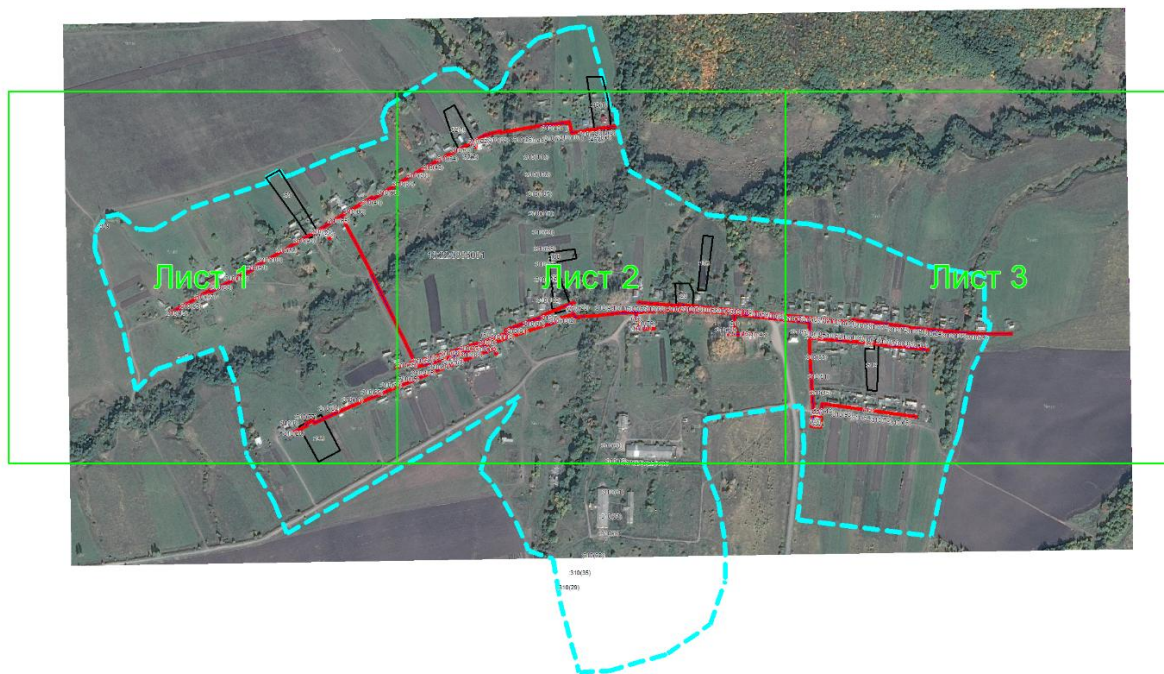
ОПИСАНИЕ МЕСТОПОЛОЖЕНИЯ ГРАНИЦ

Публичный сервитут для использования земель и земельных участков в целях эксплуатации линейного объекта системы газоснабжения местного значения «Газопровод низкого давления с. Красный поселок»

(наименование объекта, местоположение границ которого описано)

Схема границ публичного сервитута

Основной лист



Масштаб 1: 15000

Используемые условные знаки и обозначения:



— область выносного листа,

23

— номер выносного листа.

ОПИСАНИЕ МЕСТОПОЛОЖЕНИЯ ГРАНИЦ

Публичный сервитут для использования земель и земельных участков в целях эксплуатации линейного объекта системы газоснабжения местного значения «Газопровод низкого давления с. Красный поселок»

(наименование объекта, местоположение границ которого описано)

Схема границ публичного сервитута

Выносной лист №1



Масштаб 1:5000

Используемые условные знаки и обозначения приведены на отдельной странице в конце раздела.

Подпись

Кабаченко Я. В. Дата 26 марта 2024 г.

Место для оттиска печати (при наличии) лица, составившего описание местоположения границ объекта



ОПИСАНИЕ МЕСТОПОЛОЖЕНИЯ ГРАНИЦ

Публичный сервитут для использования земель и земельных участков в целях эксплуатации линейного объекта системы газоснабжения местного значения «Газопровод низкого давления с. Красный поселок»

(наименование объекта, местоположение границ которого описано)

Схема границ публичного сервитута

Выносной лист №2



Масштаб 1:5000

Используемые условные знаки и обозначения приведены на отдельной странице в конце раздела.

Подпись  *Кабаченко Я. В.* Дата 26 марта 2024 г.

Место для оттиска печати (при наличии) лица, составившего описание местоположения границ объекта



ОПИСАНИЕ МЕСТОПОЛОЖЕНИЯ ГРАНИЦ

Публичный сервитут для использования земель и земельных участков в целях эксплуатации линейного объекта системы газоснабжения местного значения «Газопровод низкого давления с. Красный поселок»

(наименование объекта, местоположение границ которого описано)

Схема границ публичного сервитута

Выносной лист №3



Масштаб 1:5000

Используемые условные знаки и обозначения приведены на отдельной странице в конце раздела.

Подпись

Кабаченко Я. В. Дата 26 марта 2024 г.

Место для оттиска печати (при наличии) лица, составившего описание местоположения границ объекта










ОПИСАНИЕ МЕСТОПОЛОЖЕНИЯ ГРАНИЦ

Публичный сервитут для использования земель и земельных участков в целях эксплуатации линейного объекта системы газоснабжения местного значения «Газопровод низкого давления с. Красный поселок»

(наименование объекта, местоположение границ которого описано)

Схема границ публичного сервитута

Используемые условные знаки и обозначения:

-  – граница публичного сервитута,
-  – газопровод,
-  – границы земельных участков,
-  – границы кадастровых кварталов,
-  – установленные границы административно-территориальных образований,
-  – границы населенных пунктов,
-  – характерная точка публичного сервитута.

ПОСТАНОВЛЕНИЕ

от «03» июня 2024 г.

№ 310

п. Чамзинка

Об установлении публичного сервитута
для использования земель и земельных участков в целях эксплуатации
линейного объекта системы газоснабжения местного значения
«Надземный газопровод низкого давления от ГРПШ
по ул. Советская с. Наченалы».

В соответствии с главой V.7 Земельного кодекса Российской Федерации от 25 октября 2001 года №136-ФЗ, Федеральными законами от 03 августа 2018 года №342-ФЗ «О внесении изменений в Градостроительный кодекс Российской Федерации и отдельные законодательные акты Российской Федерации», от 06 октября 2003 года №131-ФЗ «Об общих принципах организации местного самоуправления в Российской Федерации», от 25 октября 2001 года №137-ФЗ «О введении в действие Земельного кодекса Российской Федерации», от 31 марта 1999 года № 69-ФЗ «О газоснабжении в Российской Федерации», ходатайства Общества с ограниченной ответственностью «ИНВЕСТ-ТРЕЙДХАУС», руководствуясь Уставом Чамзинского муниципального района, Администрация Чамзинского муниципального района Республики Мордовия

ПОСТАНОВЛЯЕТ:

1. Установить

- публичный сервитут на срок 49 лет для использования земель и земельных участков в целях эксплуатации линейного объекта системы газоснабжения местного значения «Надземный газопровод низкого давления от ГРПШ по ул. Советская с. Наченалы» (далее соответственно - публичный сервитут, инженерное сооружение), по перечню и в границах согласно приложениям №1 и №2;

- следующие сроки и график ремонтно-эксплуатационных работ по обслуживанию инженерного сооружения (при необходимости): ежегодно с 1 января по 31 декабря.

2. ООО «ИНВЕСТ-ТРЕЙДХАУС» руководствоваться постановлением Правительства РФ от 20 ноября 2000 года № 878 «Об утверждении Правил охраны газораспределительных сетей».

3. Публичный сервитут считается установленным со дня внесения сведений о нем в Единый государственный реестр недвижимости.

4. Установить ограничения в использовании земельных участков, в отношении которых установлен публичный сервитут, в соответствии с Постановлением Правительства Российской Федерации «Об утверждении правил охраны газораспределительных сетей» от 20 ноября 2000 г. № 878.

5. ООО «ИНВЕСТ-ТРЕЙДХАУС» привести земельные участки, указанные в приложении, в состояние, пригодное для их использования в соответствии с видом разрешенного использования, снести инженерное сооружение, размещенное на основании публичного сервитута в срок, предусмотренный пунктом 8 статьи 39.50 Земельного кодекса Российской Федерации.

6. Отделу по управлению муниципальным имуществом Администрации Чамзинского муниципального района Республики Мордовия в течение 5 рабочих дней со дня принятия решения об установлении публичного сервитута осуществить мероприятия, в соответствии с пунктом 7 статьи 39.43 Земельного кодекса Российской Федерации.

7. Настоящее постановление вступает в силу со дня его подписания.

Временно исполняющий
полномочия Главы Чамзинского
муниципального района

А.И. Лямзин

Приложение №1
к постановлению Администрации
Чамзинского муниципального района
Республики Мордовия от «___» ___ 2024 г. № _____

Перечень
земель и земельных участков, в отношении которых устанавливается
публичный сервитут и его границы

Кадастровый номер земельного участка	Адрес или иное описание местоположения земельного участка
13:22:0202002:227	Республика Мордовия, Чамзинский район, с. Наченалы, ул. Большая, дом 54
ЕЗП 13:22:0202002:443 (13:22:0202002:13)	Республика Мордовия, Чамзинский район, с. Наченалы, ул. Советская, дом № 50
13:22:0202002:445	Республика Мордовия, Чамзинский район
13:22:0202002	Республика Мордовия, Чамзинский район
13:22:0202001:2436	Республика Мордовия, муниципальный район Чамзинский, сельское поселение Апраксинское, село Наченалы, улица Большая, земельный участок 10а

Приложение № 2
к постановлению Администрации
Чамзинского муниципального района
Республики Мордовия от «___» ___ 2024 г. № ___

ОПИСАНИЕ МЕСТОПОЛОЖЕНИЯ ГРАНИЦ		
Публичный сервитут для использования земель и земельных участков в целях эксплуатации линейного объекта системы газоснабжения местного значения «Надземный газопровод низкого давления от ГРПШ по ул. Советская с. Наченалы»		
<small>(наименование объекта, местоположение границ которого описано)</small>		
Сведения об объекте		
№ п/п	Характеристики объекта	Описание характеристик
1	2	3
1	Местоположение объекта	Республика Мордовия, р-н Чамзинский, с. Наченалы
2	Площадь объекта ± величина погрешности определения площади (P ± ΔP)	5473±26 кв.м
3	Иные характеристики объекта	Публичный сервитут для использования земель и земельных участков в целях эксплуатации линейного объекта системы газоснабжения местного значения «Надземный газопровод низкого давления от ГРПШ по ул. Советская с. Наченалы» сроком на 49 лет в пользу ООО "ИНВЕСТ-ТРЕЙДХАУС" (ИНН: 7716799274, ОГРН: 1157746640270)

ОПИСАНИЕ МЕСТОПОЛОЖЕНИЯ ГРАНИЦ

Публичный сервитут для использования земель и земельных участков в целях эксплуатации линейного объекта системы газоснабжения местного значения «Надземный газопровод низкого давления от ГРПШ по ул. Советская с. Наченалы»

(наименование объекта, местоположение границ которого описано)

Сведения о местоположении границ объекта

1. Система координат *МСК-13, Зона 1*

2. Сведения о характерных точках границ объекта

Обозначение характерных точек границ	Координаты, м		Метод определения координат характерной точки	Средняя квадратическая погрешность положения характерной точки (M_t), м	Описание обозначения точки на местности (при наличии)
	X	Y			
1	2	3	4	5	6
1	426768,73	1323265,27	Метод спутниковых геодезических измерений (определений)	0,10	—
2	426772,73	1323265,45	Метод спутниковых геодезических измерений (определений)	0,10	—
3	426772,71	1323265,81	Метод спутниковых геодезических измерений (определений)	0,10	—
4	426782,40	1323323,29	Метод спутниковых геодезических измерений (определений)	0,10	—
5	426790,34	1323382,20	Метод спутниковых геодезических измерений (определений)	0,10	—
6	426792,28	1323395,90	Метод спутниковых геодезических измерений (определений)	0,10	—
7	426794,32	1323410,84	Метод спутниковых геодезических измерений (определений)	0,10	—
8	426785,57	1323410,64	Метод спутниковых геодезических измерений (определений)	0,10	—

ОПИСАНИЕ МЕСТОПОЛОЖЕНИЯ ГРАНИЦ

Публичный сервитут для использования земель и земельных участков в целях эксплуатации линейного объекта системы газоснабжения местного значения «Надземный газопровод низкого давления от ГРПШ по ул. Советская с. Наченалы»

(наименование объекта, местоположение границ которого описано)

Сведения о местоположении границ объекта

1	2	3	4	5	6
9	426773,57	1323410,61	Метод спутниковых геодезических измерений (определений)	0,10	—
10	426743,47	1323409,65	Метод спутниковых геодезических измерений (определений)	0,10	—
11	426693,95	1323408,51	Метод спутниковых геодезических измерений (определений)	0,10	—
12	426645,69	1323407,51	Метод спутниковых геодезических измерений (определений)	0,10	—
13	426644,12	1323437,82	Метод спутниковых геодезических измерений (определений)	0,10	—
14	426641,22	1323493,68	Метод спутниковых геодезических измерений (определений)	0,10	—
15	426640,71	1323505,95	Метод спутниковых геодезических измерений (определений)	0,10	—
16	426640,29	1323515,43	Метод спутниковых геодезических измерений (определений)	0,10	—
17	426639,46	1323528,91	Метод спутниковых геодезических измерений (определений)	0,10	—
18	426638,07	1323559,25	Метод спутниковых геодезических измерений (определений)	0,10	—

ОПИСАНИЕ МЕСТОПОЛОЖЕНИЯ ГРАНИЦ

Публичный сервитут для использования земель и земельных участков в целях эксплуатации линейного объекта системы газоснабжения местного значения «Надземный газопровод низкого давления от ГРПШ по ул. Советская с. Наченалы»

(наименование объекта, местоположение границ которого описано)

Сведения о местоположении границ объекта

1	2	3	4	5	6
19	426576,33	1323558,76	Метод спутниковых геодезических измерений (определений)	0,10	—
20	426523,79	1323558,55	Метод спутниковых геодезических измерений (определений)	0,10	—
21	426467,25	1323558,01	Метод спутниковых геодезических измерений (определений)	0,10	—
22	426409,25	1323557,83	Метод спутниковых геодезических измерений (определений)	0,10	—
23	426352,39	1323557,30	Метод спутниковых геодезических измерений (определений)	0,10	—
24	426300,79	1323556,91	Метод спутниковых геодезических измерений (определений)	0,10	—
25	426245,30	1323556,49	Метод спутниковых геодезических измерений (определений)	0,10	—
26	426192,26	1323556,18	Метод спутниковых геодезических измерений (определений)	0,10	—
27	426140,98	1323555,84	Метод спутниковых геодезических измерений (определений)	0,10	—
28	426132,13	1323555,85	Метод спутниковых геодезических измерений (определений)	0,10	—

ОПИСАНИЕ МЕСТОПОЛОЖЕНИЯ ГРАНИЦ

Публичный сервитут для использования земель и земельных участков в целях эксплуатации линейного объекта системы газоснабжения местного значения «Надземный газопровод низкого давления от ГРПШ по ул. Советская с. Наченалы»

(наименование объекта, местоположение границ которого описано)

Сведения о местоположении границ объекта

1	2	3	4	5	6
29	426094,72	1323555,79	Метод спутниковых геодезических измерений (определений)	0,10	—
30	426094,22	1323562,33	Метод спутниковых геодезических измерений (определений)	0,10	—
31	426084,34	1323562,07	Метод спутниковых геодезических измерений (определений)	0,10	—
32	426036,07	1323561,04	Метод спутниковых геодезических измерений (определений)	0,10	—
33	425973,14	1323560,66	Метод спутниковых геодезических измерений (определений)	0,10	—
34	425919,05	1323562,25	Метод спутниковых геодезических измерений (определений)	0,10	—
35	425919,24	1323560,31	Метод спутниковых геодезических измерений (определений)	0,10	—
36	425891,81	1323560,87	Метод спутниковых геодезических измерений (определений)	0,10	—
37	425829,40	1323558,13	Метод спутниковых геодезических измерений (определений)	0,10	—
38	425771,78	1323554,95	Метод спутниковых геодезических измерений (определений)	0,10	—

ОПИСАНИЕ МЕСТОПОЛОЖЕНИЯ ГРАНИЦ**Публичный сервитут для использования земель и земельных участков в целях эксплуатации линейного объекта системы газоснабжения местного значения «Надземный газопровод низкого давления от ГРПШ по ул. Советская с. Наченалы»**

(наименование объекта, местоположение границ которого описано)

Сведения о местоположении границ объекта

1	2	3	4	5	6
39	425722,03	1323552,21	Метод спутниковых геодезических измерений (определений)	0,10	—
40	425722,26	1323548,21	Метод спутниковых геодезических измерений (определений)	0,10	—
41	425772,01	1323550,95	Метод спутниковых геодезических измерений (определений)	0,10	—
42	425829,61	1323554,13	Метод спутниковых геодезических измерений (определений)	0,10	—
43	425891,87	1323556,87	Метод спутниковых геодезических измерений (определений)	0,10	—
44	425923,63	1323556,21	Метод спутниковых геодезических измерений (определений)	0,10	—
45	425923,47	1323558,11	Метод спутниковых геодезических измерений (определений)	0,10	—
46	425973,08	1323556,66	Метод спутниковых геодезических измерений (определений)	0,10	—
47	426036,12	1323557,04	Метод спутниковых геодезических измерений (определений)	0,10	—
48	426084,44	1323558,07	Метод спутниковых геодезических измерений (определений)	0,10	—

ОПИСАНИЕ МЕСТОПОЛОЖЕНИЯ ГРАНИЦ**Публичный сервитут для использования земель и земельных участков в целях эксплуатации
линейного объекта системы газоснабжения местного значения «Надземный газопровод
низкого давления от ГРПШ по ул. Советская с. Наченалы»**(наименование объекта, местоположение границ которого описано)**Сведения о местоположении границ объекта**

1	2	3	4	5	6
49	426090,52	1323558,23	Метод спутниковых геодезических измерений (определений)	0,10	—
50	426091,02	1323551,79	Метод спутниковых геодезических измерений (определений)	0,10	—
51	426132,13	1323551,85	Метод спутниковых геодезических измерений (определений)	0,10	—
52	426140,98	1323551,84	Метод спутниковых геодезических измерений (определений)	0,10	—
53	426192,29	1323552,18	Метод спутниковых геодезических измерений (определений)	0,10	—
54	426245,32	1323552,49	Метод спутниковых геодезических измерений (определений)	0,10	—
55	426300,82	1323552,91	Метод спутниковых геодезических измерений (определений)	0,10	—
56	426352,41	1323553,30	Метод спутниковых геодезических измерений (определений)	0,10	—
57	426409,28	1323553,83	Метод спутниковых геодезических измерений (определений)	0,10	—
58	426467,28	1323554,01	Метод спутниковых геодезических измерений (определений)	0,10	—

ОПИСАНИЕ МЕСТОПОЛОЖЕНИЯ ГРАНИЦ**Публичный сервитут для использования земель и земельных участков в целях эксплуатации
линейного объекта системы газоснабжения местного значения «Надземный газопровод
низкого давления от ГРПШ по ул. Советская с. Наченалы»**

(наименование объекта, местоположение границ которого описано)

Сведения о местоположении границ объекта

1	2	3	4	5	6
59	426523,82	1323554,55	Метод спутниковых геодезических измерений (определений)	0,10	—
60	426576,36	1323554,76	Метод спутниковых геодезических измерений (определений)	0,10	—
61	426634,24	1323555,21	Метод спутниковых геодезических измерений (определений)	0,10	—
62	426635,45	1323528,69	Метод спутниковых геодезических измерений (определений)	0,10	—
63	426636,28	1323515,21	Метод спутниковых геодезических измерений (определений)	0,10	—
64	426636,70	1323505,77	Метод спутниковых геодезических измерений (определений)	0,10	—
65	426637,21	1323493,50	Метод спутниковых геодезических измерений (определений)	0,10	—
66	426640,12	1323437,62	Метод спутниковых геодезических измерений (определений)	0,10	—
67	426641,89	1323403,43	Метод спутниковых геодезических измерений (определений)	0,10	—
68	426694,02	1323404,51	Метод спутниковых геодезических измерений (определений)	0,10	—

ОПИСАНИЕ МЕСТОПОЛОЖЕНИЯ ГРАНИЦ

Публичный сервитут для использования земель и земельных участков в целях эксплуатации линейного объекта системы газоснабжения местного значения «Надземный газопровод низкого давления от ГРПШ по ул. Советская с. Наченалы»

(наименование объекта, местоположение границ которого описано)

Сведения о местоположении границ объекта

1	2	3	4	5	6
69	426743,57	1323405,65	Метод спутниковых геодезических измерений (определений)	0,10	—
70	426773,67	1323406,61	Метод спутниковых геодезических измерений (определений)	0,10	—
71	426785,62	1323406,64	Метод спутниковых геодезических измерений (определений)	0,10	—
72	426789,73	1323406,74	Метод спутниковых геодезических измерений (определений)	0,10	—
73	426788,33	1323396,46	Метод спутниковых геодезических измерений (определений)	0,10	—
74	426786,39	1323382,74	Метод спутниковых геодезических измерений (определений)	0,10	—
75	426778,44	1323323,89	Метод спутниковых геодезических измерений (определений)	0,10	—
76	426768,70	1323266,05	Метод спутниковых геодезических измерений (определений)	0,10	—
1	426768,73	1323265,27	Метод спутниковых геодезических измерений (определений)	0,10	—

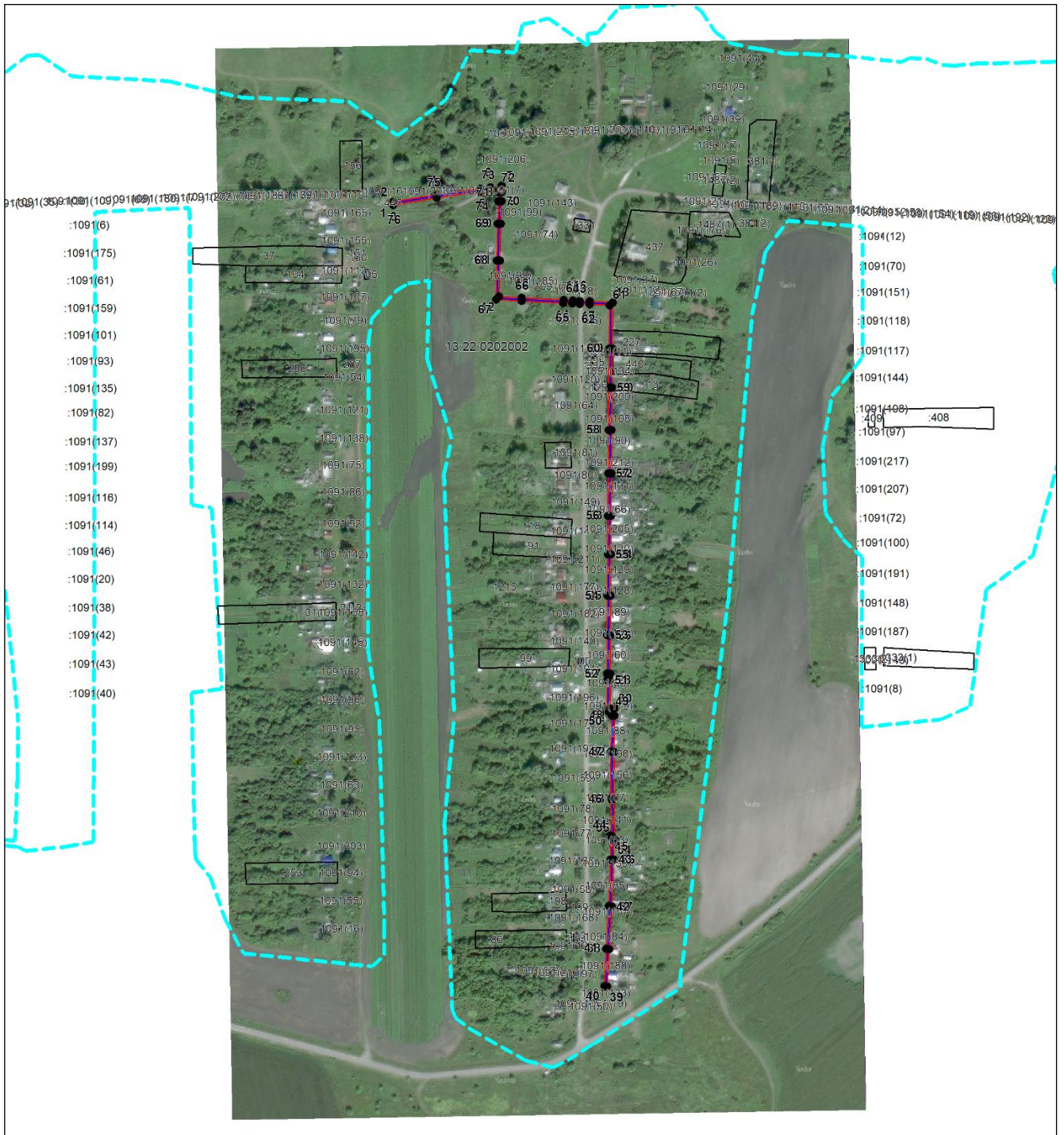
3. Сведения о характерных точках части (частей) границы объекта

Обозначение	Координаты, м	Метод	Средняя	Описание
-------------	---------------	-------	---------	----------

ОПИСАНИЕ МЕСТОПОЛОЖЕНИЯ ГРАНИЦ

Публичный сервитут для использования земель и земельных участков в целях эксплуатации
линейного объекта системы газоснабжения местного значения «Надземный газопровод
низкого давления от ГРПШ по ул. Советская с. Наченалы»
(наименование объекта, местоположение границ которого описано)

Схема расположения границ публичного сервитута



Масштаб 1: 8000

Используемые условные знаки и обозначения приведены на отдельной странице в конце раздела.

Подпись

Кабаченко Я. В. Дата 27 марта 2024 г.

Место для оттиска печати (при наличии) лица, составившего описание местоположения границ объекта










ОПИСАНИЕ МЕСТОПОЛОЖЕНИЯ ГРАНИЦ

Публичный сервитут для использования земель и земельных участков в целях эксплуатации линейного объекта системы газоснабжения местного значения «Надземный газопровод низкого давления от ГРПШ по ул. Советская с. Наченалы»

(наименование объекта, местоположение границ которого описано)

Схема расположения границ публичного сервитута

Используемые условные знаки и обозначения:

-  – граница публичного сервитута,
-  – газопровод,
-  – границы земельных участков,
-  – границы кадастровых кварталов,
-  – установленные границы административно-территориальных образований,
-  – границы населенных пунктов,
-  – характерная точка публичного сервитута.

Главный редактор:
юрисконсульт юридического отдела
администрации
Чамзинского муниципального района

Е.Н. Спирина

адрес: р.п. Чамзинка, ул. Победы, д. 1
эл.почта: inform113@mail.ru
тел: 2-12-43, 2-12-00 факс: 2-12-00